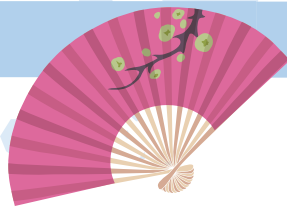
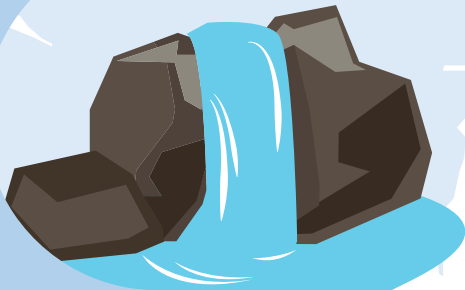


어린이 국토 체험 워크북

섬진강 따라가는 민방

역사와 도시 이야기

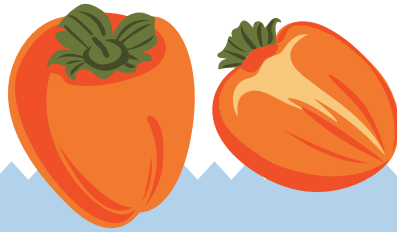


어린이 국토 체험 워크북

섬진강 따라가는 심진강



역사와 도시 이야기



차례

섬진강-2P

남원-6P

구례-10P

하동-16P

해답





섬진강은 전라북도 진안에서 시작하여 전라남도와 경상남도를 지나 남해로 흐르는 강이에요. 섬진강 주변의 고장들을 살펴보고 가 보고 싶은 곳을 찾아 ○ 하세요.

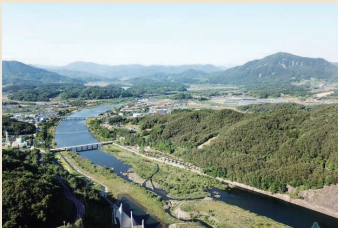
○ 옥정호



©전라북도

섬진강에 댐을 만들면서 생긴 인공 호수로 주위 평야에 물을 대는 중요한 역할을 해요. 호수의 산책로는 가을에 피어오르는 물안개가 아름다워 '물안개길'이라고 불려요.

○ 보성강



©한국환경영양연구원

섬진강의 강줄기 가운데 가장 긴 강으로 물이 맑고 깨끗해서 물고기가 많이 살아요. 출렁다리와 생태탐방로가 잘 꾸며져 있어서 자전거를 타거나 걷기에 좋아요.

○ 데미샘



©진안군청

섬진강의 물줄기가 시작되는 샘이에요. '데미'는 '데미' 즉, '봉우리'를 뜻하는 전라도 사투리에서 유래한 말로, 샘 주위가 돌더미가 많아 이런 이름이 붙었어요.

○ 섬진강 기차마을



©한국영양연구원

전라남도 곡성에 있던 옛날 철도를 이용해 테마파크로 만든 곳이에요. 관광용 증기 기관차를 운행하며, 곡성역까지 이어진 레일바이크도 탈 수 있어요.

○ 망덕포구



©한국영양연구원

전라남도 광양에 있는 망덕포구는 섬진강이 바다로 흘러드는 곳에 있는 포구예요. 가을에는 전어가 많이 나서 전어 축제가 열려요.

섬진강은... | 사회

전라북도에서 시작하여 전라남도와 경상남도를 흐르는 강이에요. 재첩, 붓꽃, 은어가 많이 나고 수달과 고니 등 천연기념물이 살고 있어요.


두꺼비

섬진강의 '섬진'은 '두꺼비가 많은 나루'라는 뜻이에요. 그래서 섬진강 주변 마을에는 두꺼비 동상이나 표지판이 많아요.





섬진강 다가기

 섬진강은 전라북도 진안의 데미샘에서 처음 생겨서 남해안으로 흘러요. 섬진강과 관계있는 것을 모두 골라 ○ 하세요.

두꺼비

개구리

옥정호


보성강

낙동강

망덕포구

기차마을



 섬진강 주변의 자연환경에 대해 잘못 설명한 친구를 찾아 ○ 하세요.

섬진강에는 수달과 고니가 살고 있어요.

수달과 고니는 지켜야 할 천연기념물이예요.

섬진강 상류에서는 전어가 많이 잡혀요.

망덕포구는 섬진강이 바다로 흘러드는 곳에 있어요.



정현



시은



윤주



주환



지식 한 발짝

섬진강 두꺼비

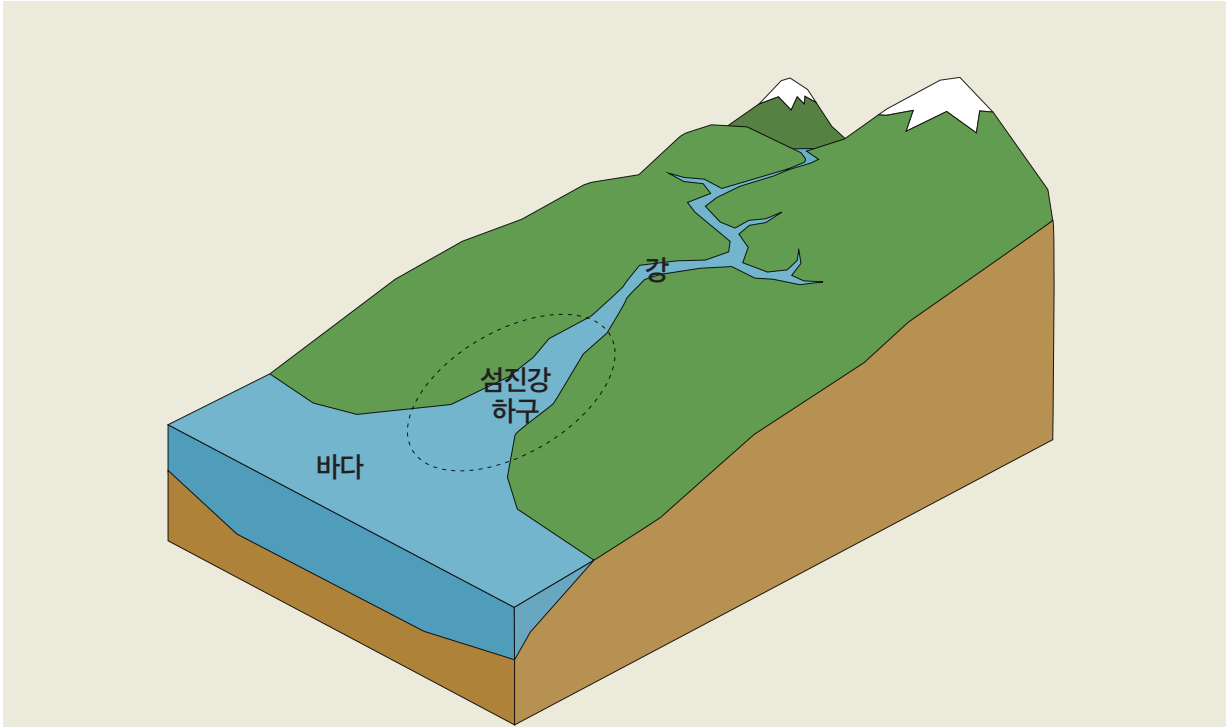
두꺼비는 예로부터 집을 지켜주고 돈을 가져다주는 동물로 알려져 있어요. 섬진 마을에는 고려 시대에 왜구가 쳐들어왔을 때 수만 마리의 두꺼비가 한꺼번에 울어서 왜구들이 놀라 달아났다는 전설이 전해져요.



섬진강
© 한빛출판



섬진강이 바다로 흘러드는 하구 지역은 강물과 바닷물이 섞이는 곳으로 '기수역'이라고 해요. 섬진강 하구 지역에 대한 내용을 읽어보고, 질문에 알맞은 답을 찾아 V표 하세요.



섬진강 하구

섬진강 하구는 섬진강이 남해안으로 흘러드는 곳이에요. 대개 강의 하구에는 하굿둑을 설치해서 바닷물이 거꾸로 흘러 강물과 섞이지 않게 하는데 섬진강에는 하굿둑이 없어요. 그래서 밀물일 때는 바닷물이 하동까지 올라왔다가 썰물이 되면 다시 내려가요. 이렇게 바닷물과 강물이 섞이는 곳이기 때문에 다양한 물고기와 조개가 사는 것이 특징이에요. 특히 섬진강 하구에서는 재첩, 벗굴, 은어가 많이 나요.

1. 섬진강은 동해안으로 흘러나간다.

YES

NO

2. 섬진강 하구 지역은 바닷물과 강물이 섞이는 곳이다.

YES

NO

3. 섬진강에는 하굿둑이 없다.

YES

NO

4. 섬진강 하구에서는 재첩과 은어가 많이 난다.

YES

NO



섬진강 낱말 찾기

섬진강과 관계있는 낱말들을 찾아 ○로 묶으세요.

| | | | | | | | |
|---|---|---|---|---|---|---|---|
| 퍼 | 어 | 이 | 출 | 연 | 산 | 토 | 원 |
| 두 | 꺼 | 비 | 가 | 기 | 주 | 초 | 예 |
| 저 | 넉 | 증 | 이 | 데 | 미 | 샘 | 고 |
| 누 | 벗 | 간 | 기 | 들 | 의 | 루 | 꽃 |
| 리 | 굴 | 등 | 섬 | 기 | 와 | 원 | 망 |
| 원 | 사 | 무 | 안 | 진 | 관 | 원 | 덕 |
| 회 | 미 | 소 | 로 | 인 | 사 | 차 | 포 |
| 고 | 복 | 은 | 어 | 란 | 쳐 | 비 | 구 |

낱말은 가로, 세로, 대각선으로 찾으세요.



보기

두꺼비 망덕포구 증기기관차 데미샘 벗굴 은어

1. 섬진강 주변 마을에서는 이 동물의 그림이나 동상을 많이 볼 수 있어요. 집과 재물을 보호해주는 동물로 알려져 있어요.
2. 섬진강 하구에서 많이 나는 크고 맛 좋은 굴이에요.
3. 수박 냄새가 나는 여름 생선으로 어릴 때 바다로 나갔다가 다시 강으로 돌아와요. 바닷물과 강물이 섞이는 섬진강 하구에서 많이 잡혀요.
4. 전라북도 진안의 조그만 계곡에 있는 샘으로, 이 샘에서 섬진강이 처음 시작되었어요.
5. 섬진강이 바다로 흘러드는 곳에 있는 포구예요. 전어 낚시로 이름난 곳이에요.
6. 증기의 힘으로 달리는 기관차예요. 섬진강 기차마을에 가면 탈 수 있어요.



하늘에서 본 남원



QR코드를 스캔하여
남원 주변의 모습을
동영상으로 감상하세요.

교과 연계(중학년)
사회 3-1 1. 우리 고장의 모습
사회 3-1 2. 우리가 알아보는 고장 이야기
사회 4-1 1. 지역의 위치와 특성

남원은 춘향전의 무대가 된 고장으로 맛과 멋, 소리의 고향으로 이름난 곳이에요. 남원의 자랑거리를 살펴보고 지도에서 가 보고 싶은 곳을 찾아 ○ 하세요.

○ 광한루원

© 문화재청

조선 중기에 세워진 우리나라의 대표적인 전통 정원으로, <춘향전>에서 성춘향이 그네를 탔던 광한루가 있어요. 오작교, 완월정, 월매집 등 춘향전을 주제로 꾸민 정원이예요.

○ 만복사지

© 문화재청

우리나라 최초의 한문 소설인 김시습의 <금오신화> 중 <만복사저포기>에 나오는 만복사 절터예요. 주인공 양생이 죽은 사람의 혼령과 사랑에 빠진다는 이야기예요.

○ 몽심재

© 문화재청

200여년 전에 지어진 조선 후기의 전통 가옥이에요. 사랑채, 안채, 행랑채 등이 잘 보존되어 있어 전라북도 지방의 옛날 살림집 모습을 엿볼 수 있어요.

○ 서도역

© 문화재청

남원시 서도리에 있는 전라선 기차길의 옛 역사예요. 일제강점기인 1932년에 나무로 지어진 건물로, 최명희의 소설 <혼불>에도 등장해요.

○ 만인의 총

© 문화재청

만여 명의 사람을 함께 묻은 무덤이라는 뜻이에요. 정유재란 때 남원성에서 왜군과 싸우다 전사한 사람들을 함께 묻은 무덤이에요.

남원은... | 사회

남원이라는 이름은 통일신라시대부터 써온 지명이에요. 남원은 '판소리의 고향'이라고 불릴 만큼 전통의 숨결과 국악의 멋이 살아있는 곳이에요.

성춘향과 이몽룡

남원의 마스코트는 판소리 <춘향가>의 주인공인 성춘향과 이몽룡이에요.



성춘향과 이몽룡




남원 다가가기

친구들이 남원의 이름난 곳과 관련있는 문학 작품에 대해 이야기해요. 어느 곳에 대한 설명인지 사다리를 타고 내려가 빈칸에 알맞은 말을 써 보세요.

| | | |
|------------------------------------|--------------------------------------|---------------------------------------|
| 남원의 대표적인 누각으로 이도령과 성춘향이 처음 만난 곳이야. | 서도리에 있는 옛 기차역이야. 대하소설 <혼불>의 배경이기도 해. | 고려시대의 절터로 <금오신화> 중 <만복사저포기> 와 관련이 있어. |
| <input type="text"/> | <input type="text"/> | <input type="text"/> |

남원은 춘향가와 흥보가의 이야기가 깃들여 있는 고장이예요. 다음은 무엇에 대한 설명인지 글자판에서 찾아 빈칸에 써 보세요.

판 노 리 자 소 명



소리꾼 한 명이 북 치는 고수의 장단에 맞추어 노래를 하며 이야기를 들려주는 공연이에요. 소리꾼이 창(노래)을 하거나 이야기를 하는 사이, 고수는 북을 치면서 ‘얼썩’, ‘좋다.’ 등의 소리를 곁들여 분위기를 흥겹게 만들어요.



지식 한 발짝

남원 실상사

실상사는 통일신라부터 이어져온 오래된 사찰이에요. 국보 10호인 백장암 삼층석탑을 비롯하여 신라시대 석탑, 석등, 철불 등 국보와 보물이 가득해요.



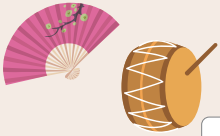
권재현/해민



판소리 다섯마당은 판소리로 부르던 다섯 작품을 말해요. 판소리와 판소리 다섯마당을 설명한 그림 카드를 보고 빈칸에 알맞은 낱말을 써 보세요.

보기

적벽가 춘향가 수궁가 흥부가 심청가 판소리



□ □ □

소리꾼이 고수의 장단에 맞추어 노래와 이야기를 해요. 유네스코 인류무형문화유산이에요.



□ □ □

남원 부사의 아들 이몽룡과 기생의 딸 성춘향이 신분을 뛰어넘어 사랑을 이루어요.



□ □ □

자라의 껍데기에 빠져 바닷속 용궁으로 따라간 토끼는 피를 내어 무사히 돌아와요.



□ □ □

심청이 눈이 먼 아버지를 위해 인당수에 빠지지만 옥황상제의 도움으로 아버지의 눈을 뜨게 해요.



□ □ □

가난하고 착한 아우 흥부와 욕심 많은 형 놀부 형제의 이야기예요.



□ □ □

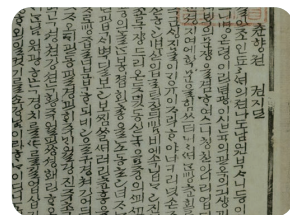
적벽전에서 관우가 조조를 잡지 않고 길을 터주어 달아나는 장면을 노래했어요.



지식 한 발짝

춘향가와 춘향전

춘향가는 판소리이고 춘향전은 판소리계 소설이에요. 춘향전, 심청전, 별주부전 등은 원래 있던 춘향가, 심청가, 별주부가 등의 판소리를 바탕으로 해서 소설로 옮겨진 작품을 가리켜요.



©한국학중앙연구원



남원 낱말 찾기

남원과 관계있는 낱말들을 찾아 ○로 묶으세요.

| | | | | | | | |
|---|---|---|---|---|---|---|---|
| 대 | 시 | 주 | 초 | 판 | 소 | 리 | 임 |
| 기 | 만 | 인 | 의 | 총 | 파 | 광 | 장 |
| 제 | 새 | 하 | 는 | 가 | 오 | 한 | 마 |
| 등 | 실 | 이 | 하 | 며 | 조 | 루 | 새 |
| 만 | 상 | 사 | 실 | 홍 | 와 | 원 | 로 |
| 로 | 사 | 여 | 주 | 인 | 부 | 원 | 추 |
| 표 | 마 | 오 | 미 | 해 | 동 | 가 | 미 |
| 만 | 복 | 사 | 지 | 모 | 방 | 하 | 로 |

낱말은 가로, 세로,
대각선으로 찾으세요.



보기

만복사지 판소리 만인의총 광한루원 실상사 흥부가

1. 우리나라 최초의 한문 소설인 <금오신화> 중 <만복사저포기>에 나오는 절터예요.
2. 정유재란 때 남원성에서 왜군과 싸우다 전사한 사람들의 무덤이에요. 만여 명의 사람을 함께 묻은 무덤이라는 뜻이에요.
3. 남원에 있는 전통정원으로 <춘향전>에서 성춘향이 그네를 탔던 광한루가 있어요.
4. 판소리 다섯마당 중 가난하고 착한 아우 흥부와 욕심 많은 형 놀부 형제의 이야기예요.
5. 소리꾼 한 명이 북 치는 고수의 장단에 맞추어 노래를 하며 이야기를 들려주는 공연이에요.
6. 통일신라시대에 지어진 절이에요. 약사전에 있는 철제여래좌상 등 보물이 많아요.



하늘에서 본 구례



QR코드를 스캔하여
구례 주변의 모습을
동영상으로 감상하세요.

교과 연계(중학년)
사회 3-1. 우리 고장의 모습
사회 3-1. 2. 우리가 알아보는 고장 이야기
사회 4-1. 1. 지역의 위치와 특성

구례는 북으로는 남원, 동으로는 하동과 맞닿아 있는 고장이예요. 구례의 자랑거리를 살펴보고 지도에서 가 보고 싶은 곳을 찾아 ○ 하세요.

○ 노고단

지리산에서 천왕봉, 반야봉 다음으로 높은 봉우리로 높이는 1507미터예요. 노고단이라는 지명은 마고할미를 모시는 할미당에서 유래했어요.

○ 쌍산재

구례를 대표하는 삼백 년 된 전통 가옥이예요. 처마가 아름다운 한옥과 잘 가꾸진 정원, 돌담과 오솔길, 샘물이 어우러져 있어요.

○ 운조루

조선시대에 양반이 살던 한옥으로, 구름 속을 나는 새가 사는 집이라는 뜻이예요. 산과 연못으로 둘러싸인 명당이라고 해요.

○ 수락폭포

산동면에 있는 높이 15미터의 폭포예요. 판소리 명창으로 유명한 송만갑이 이곳에서 소리 연습을 했다고 해요. 한 여름에는 시원한 폭포물을 맞으려는 사람들이 즐겨 찾아요.

○ 섬진강대숲길

구례에서 순천까지 가는 길의 섬진강 강가에 꾸며진 산책로예요. 산책로 끝에는 푸르른 녹차나무밭이 펼쳐져 있어요.



구례는... | 역사

구례는 지리산, 섬진강, 구례 들판을 품고 있어 예로부터 경치가 매우 아름답고 인심이 넉넉한 고장으로 알려진 곳이예요.

산유와 수유


구례 산수유 마을을 대표하는 캐릭터예요. 산수유 열매와 산수유 꽃을 사람처럼 꾸몄어요.



산유와 수유



구례 다가가기

 구례는 국립공원 제1호인 지리산, 1급수 청정하천인 섬진강을 품고 있어요. 지리산과 섬진강을 상징하는 구례의 대표 동물들을 살펴보고, 구례의 이름난 곳을 소개하는 말을 써 보세요.




난 지리산 반달곰 ‘반이’야.

노고단은 _____



난 섬진강 수달인 ‘달이’야.

구례에 놀러오면 _____

 조선시대의 지리책 <택리지>에는 '구례는 삼대삼미(三大三美)의 고장이다.'라는 말이 나와요. 이 말이 무슨 뜻인지 아이들이 하는 말 중 맞는 말에 ○ 하면서 알아보세요.



삼대(三大)는 (세 / 삼십) 가지 큰 것을 말해요.



구례의 3대는 지리산, (한강 / 섬진강), 구례 들판이에요.



삼미(三美)는 세 가지 (미끄러운 / 아름다운) 것을 말해요.



구례의 3미는 아름다운 경관, 넘치는 곡식, 넉넉한 (인심 / 산맥)이에요.



지리산 자락에 자리잡은 구례에는 이름난 절들이 많아요. 구례에 있는 절에 대해 살펴보고, <보기>에서 알맞은 말을 찾아 빈칸에 써 보세요.

보기
광개토왕 법주사 4 진흥왕 천은사 40

화엄사는 신라의 이 지은 절로 국보와 보물이 많아요. 는 화엄사, 쌍계사와 함께 지리산의 3대 사찰로 유명해요. 천은사 수홍루에 올라가면 절 앞의 아름다운 호수 풍경을 볼 수 있어요. 사성암은 오산 정상에 있는 작은 절이에요. 명의 고승이 도를 닦았다고 해서 사성암이라는 이름이 붙었어요.

화엄사는 통일신라시대에 지어진 역사 깊은 절이에요. 다음 설명을 읽고 서로 관계 있는 것을 찾아 바르게 연결해 보세요.



©문화재청

각향전

- 통일신라시대의 석탑으로 2단 기단 위에 3층의 탑신을 올린 모습이에요. 3층 기단에는 암수 네 마리의 사자를 모퉁이에 기둥 삼아 세워놓았어요.



©문화재청

각향전 앞 석등

- 높이 6.4미터의 석등으로 우리나라 석등 중에서 가장 커요. 가운데 등불을 넣어 불을 밝혔어요.



©문화재청

사사자 삼층석탑

- 웅장하면서도 조화가 잘 이루어진 목조 건물이에요. 이층짜리 불전 중에서 가장 규모가 커요. 밖에서 보면 이층이지만 안에는 단층으로 되어 있어요.



구례에 대해 알아보고 내용이 맞으면 ○, 틀리면 X를 따라가며 미로를 탈출해 보세요.

구례에는 설악산 국립공원이 있어요. ○

구례에는 화엄사, 천은사 등 이름난 절이 많아요. X

화엄사의 각황전 앞 석등은 우리나라 석등 가운데 가장 커요. X

쌍산재는 구례를 대표하는 300년 된 전통 가옥이에요. ○

구례를 대표하는 캐릭터는 산유와 수유예요. X



지식 한 발짝


매천사

조선 말기의 시인이자 애국지사인 매천 황현의 위패를 모신 사당이에요. 황현은 일제에 나라를 빼앗기자 아무런 힘이 없는 선비로서 슬픔과 분노를 참을 수 없다며 시를 남기고 스스로 목숨을 끊었어요. 황현이 남긴 책으로 <매천야록>이 유명해요.



경진미술관 제공



 산수유는 구례의 대표적인 특산물이에요. 산수유 축제에 대해 알아보고, 산수유 축제에 참가하려면 어느 길로 가야 하는지 알맞은 번호에 ○ 하세요.

봄에 노란 산수유꽃이 가득 피면 구례에서는 산수유 축제가 열려.



구례의 산동면에서 생산되는 산수유는 전국 생산량의 70%를 넘게 차지하고 있어.

①


②

③





구례 낱말 찾기

 구례와 관계있는 낱말들을 찾아 ○로 묶으세요.

| | | | | | | | |
|---|---|---|---|---|---|---|---|
| 유 | 화 | 엄 | 사 | 석 | 교 | 여 | 택 |
| 산 | 빛 | 시 | 위 | 금 | 성 | 구 | 리 |
| 에 | 수 | 바 | 배 | 사 | 와 | 매 | 지 |
| 고 | 람 | 유 | 고 | 효 | 의 | 천 | 해 |
| 인 | 치 | 등 | 쥐 | 던 | 굴 | 사 | 갈 |
| 돌 | 신 | 운 | 안 | 반 | 이 | 원 | 소 |
| 미 | 조 | 조 | 나 | 비 | 축 | 제 | 장 |
| 뽕 | 가 | 루 | 나 | 무 | 영 | 사 | 수 |

낱말은 가로, 세로,
대각선으로 찾으세요.



보기

운조루 반이 산수유 화엄사 매천사 택리지

1. '구름 속을 나는 새가 사는 집'이라는 뜻으로, 조선시대 양반이 살던 한옥이에요.
2. 구례를 대표하는 절로 신라시대 진흥왕 때 세웠어요. 각황전, 사사자삼층석탑 등 국보와 보물을 볼 수 있어요.
3. <매천야록>의 작가이고 조선 말기의 애국지사인 황현의 사당이에요.
4. 봄철 이 나무에 꽃이 가득 피면 구례에서는 축제가 열려요. 가을에 빨간색 열매가 달린 풍경도 멋져요.
5. 조선시대의 지리책이에요. 구례는 '삼대삼미의 고장'이라고 나와요.
6. 구례의 상징 동물로 국립공원 1호인 지리산에 사는 반달곰이에요.



하늘에서 본 하동



QR코드를 스캔하여
하동 주변의 모습을
동영상으로 감상하세요.

교과 연계(중학년)
사회 3-1 1. 우리 고장의 모습
사회 3-1 2. 우리가 알아보는 고장 이야기
사회 4-1 1. 지역의 위치와 특성

하동은 섬진강의 동쪽에 있는 고을이라는 뜻이에요. 하동의 자랑거리를 살펴보고, 가 보고 싶은 곳을 찾아○하세요.

○ 삼성궁

©한민관광관

단군신화의 세 주인공인 환인, 환웅, 단군을 모시는 곳이에요. 숲과 어우러진 1500여 기의 돌탑과 연못이 어우러져 경치가 아름다워요.

○ 지리산 청학동

©한민관광관

지리산 동쪽 기슭에 자리잡은 마을로, 조선시대의 옷차림과 생활 태도를 지키며 사는 마을이에요.



○ 평사리 최참판댁

©한민관광관

하동군 악양면 평사리는 박경리의 장편 소설 <토지>의 무대로 유명해요. 소설 속의 최참판댁을 여러 채의 기와집과 초가집으로 꾸며 놓았어요. 드라마 <토지>의 촬영 세트도 있어요.

○ 쌍계사

©한민관광관

통일신라시대의 절로, 절 앞을 흐르는 쌍계 계곡의 이름을 따서 쌍계사라고 이름 지었어요. 화개장터에서 쌍계사까지 가는 길은 벚꽃길로 유명해요.

○ 화개장터

©한민관광관

전라도와 경상도가 맞닿은 섬진강변의 장터예요. 옛날에는 남해안의 수산물과 구례, 하동의 곡물, 지리산 주변의 산채와 목기 등이 모이는 큰 시장이었어요.

하동은... | 사회

하동은 섬진강을 경계로 전라남도의 구례군, 광양시와 접한 고장이예요. 기후가 온화하고 물이 많아 대봉감, 녹차, 매실 등의 특산물이 유명해요.

다사돌

삼국시대에 하동을 한다사군이라고 부르는데서 유래한 마스코트예요. 청학동자가 머리에 찻잎을 붙인 모양이에요.



다사돌



하동의 특산물을 소개하려고 해요. 알맞은 소개말을 찾아 바르게 연결해 보세요.



녹차

하동 악양 마을의 특산물로 크고 단맛이 강해서 예로부터 임금에게 바칠 정도로 인기가 많았어요.



매실

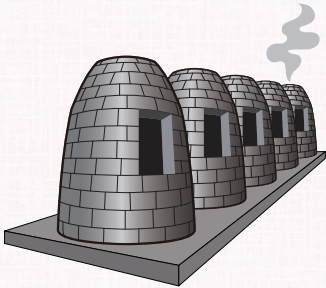
어린 찻잎을 따서 덫고 말리는 과정을 거쳐서 만들어요. 하동은 낮과 밤의 기온차가 커서 차나무를 재배하기에 좋아요.



대봉감

매실나무의 열매로 맛은 새콤해요. 설탕과 섞어 음료를 만들거나 소금이나 고추장에 버무려 장아찌를 만들어 먹어요.

하동 금오산에 있는 봉수대는 적이 쳐들어오는 것에 대비해서 세운 건물이에요. 봉수대에 관해 잘못 말한 친구의 이름을 쓰고, 잘못된 내용을 바르게 고쳐 써 보세요.



서윤: 봉수대는 봉화를 올리던 곳이야.

은수: 봉화는 전쟁이 났을 때 신호로 올리던 불을 말해.

동주: 낮에는 햇불로, 밤에는 연기로 신호를 보냈어.

우재: 군사적으로 중요한 곳이야.

잘못 말한 친구:

바르게 고친 내용:



지식 한 발짝

봉수대

높은 산봉우리에 봉화를 올릴 수 있도록 만들어 놓은 곳이에요. 낮에는 연기를 피워 신호를 하고, 밤에는 햇불을 밝혀서 먼 곳까지 빨리 정보를 전달했어요. 연기나 불꽃의 수에 따라서 신호의 내용이 달랐어요. (사진은 거제 옥녀봉 봉수대)



원자현만 ©



하동의 마스코트 다사들이 낸 문제를 읽고, 맞는 말을 찾아 ○ 하세요.

하동은 섬진강의 동쪽에 있는 고을이라는 뜻이에요.



하동군 악양면 평사리는 박경리의 장편소설 <토지>의 무대로 유명해요.



화개장터는 하동 금오산 봉우리에 있는 군사시설이에요.



하동은 전라남도의 구례, 광양과 맞닿아 있는 고장이에요.



대봉감, 녹차, 매실 등의 특산물이 유명해요.



청학동은 지리산 서쪽에 자리잡은 마을로, 한복을 입고 생활하는 사람들이 살아요.



지식 한 발짝

섬호정


하동 갈마산 정상에 있는 2층 누각이에요. 섬호정은 섬진강이 호수처럼 아름답게 보이는 정자라는 뜻이에요. 섬호정에서는 하동 읍내와 섬진강이 한눈에 내려다 보여요.



권근영의원



하동 낱말 찾기

 하동과 관계있는 낱말들을 찾아 ○로 묶으세요.

| | | | | | | | |
|---|---|---|---|---|---|---|---|
| 산 | 밀 | 엄 | 동 | 관 | 작 | 화 | 택 |
| 매 | 빛 | 삼 | 항 | 도 | 길 | 개 | 리 |
| 섬 | 수 | 빌 | 성 | 사 | 와 | 장 | 두 |
| 호 | 람 | 유 | 고 | 궁 | 의 | 터 | 다 |
| 정 | 물 | 등 | 푸 | 던 | 굴 | 사 | 사 |
| 토 | 보 | 쌍 | 반 | 평 | 이 | 해 | 돌 |
| 동 | 거 | 계 | 나 | 안 | 사 | 옹 | 허 |
| 마 | 조 | 사 | 목 | 사 | 살 | 리 | 돌 |

낱말은 가로, 세로,
대각선으로 찾으세요.



보기

다사돌 삼성궁 평사리 섬호정 화개장터 쌍계사

1. 하동의 마스코트인 청학동자예요. 삼국시대에 하동을 한다사군이라고 부른데서 유래했어요.
2. 장편소설 <토지>의 무대로 소설속에 나오는 최참판택이 있어요.
3. 통일신라시대의 절로, 절 앞을 흐르는 쌍계 계곡의 이름을 따서 지었어요.
4. 전라도와 경상도가 맞닿은 섬진강변의 장터예요.
5. 단군신화에 나오는 환인, 환웅, 단군을 모시는 곳이에요.
6. 갈마산 꼭대기에 있는 누각으로, 섬진강이 호수처럼 아름답게 보이는 정자라는 뜻이에요.

14~15p

1. 탐구하기

산수유는 귀여운 대롱대롱 특산물이에요. 산수유 속씨에 대해 알아보고, 산수유 속씨에 할거하는 이는 실로 기이 하는지 알아본 안목에 O 채세요.



2. 놀이하기

구래의 귀여운 밭들을 찾아 O로 표시해요.

| | | | | | | | |
|---|---|---|---|---|---|---|---|
| 류 | 현 | 갑 | 사 | 석 | 고 | 서 | 박 |
| 산 | 별 | 시 | 외 | 금 | 성 | 구 | 래 |
| 대 | 수 | 대 | 배 | 사 | 화 | 배 | 진 |
| 고 | 계 | 수 | 고 | 표 | 외 | 진 | 배 |
| 신 | 채 | 홍 | 외 | 안 | 공 | 산 | 갈 |
| 돌 | 신 | 우 | 안 | 번 | 기 | 란 | 수 |
| 미 | 조 | 조 | 나 | 배 | 죽 | 배 | 방 |
| 귀 | 기 | 방 | 나 | 무 | 방 | 방 | 시 |
| 수 | | | | | | | 수 |

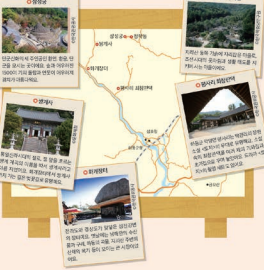
문득 반이 산수유 속씨에 해당하는 '방'이

1. 구래를 다녀 오기 하는 길에 반이 나오므로, 반이 나오면 반이 표시합니다.
2. 구래를 다녀 오기 하는 길에 반이 나오면 반이 표시합니다. 구래, 산수유꽃 축제 등 구래와 관련된 단어를 반이 표시합니다.
3. 반이 표시하면 반이 표시된 칸이 반이 표시된 칸이 됩니다.
4. 반이 표시된 칸이 반이 표시된 칸이 됩니다. 반이 표시된 칸이 반이 표시된 칸이 됩니다.
5. 반이 표시된 칸이 반이 표시된 칸이 됩니다. 반이 표시된 칸이 반이 표시된 칸이 됩니다.
6. 반이 표시된 칸이 반이 표시된 칸이 됩니다. 반이 표시된 칸이 반이 표시된 칸이 됩니다.

16~17p

1. 탐구하기

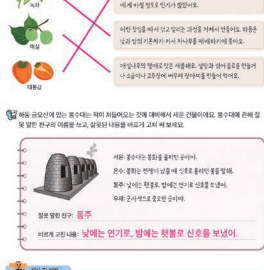
귀여운 산수유 특산물에 있는 고를 이야기해 주세요. 귀여운 산수유 특산물에 대해 알아보고, 기쁘고 싶은 곳을 찾아 O 채세요.



1. 귀여운 산수유 특산물에 있는 고를 이야기해 주세요. 귀여운 산수유 특산물에 대해 알아보고, 기쁘고 싶은 곳을 찾아 O 채세요.
2. 귀여운 산수유 특산물에 있는 고를 이야기해 주세요. 귀여운 산수유 특산물에 대해 알아보고, 기쁘고 싶은 곳을 찾아 O 채세요.
3. 귀여운 산수유 특산물에 있는 고를 이야기해 주세요. 귀여운 산수유 특산물에 대해 알아보고, 기쁘고 싶은 곳을 찾아 O 채세요.
4. 귀여운 산수유 특산물에 있는 고를 이야기해 주세요. 귀여운 산수유 특산물에 대해 알아보고, 기쁘고 싶은 곳을 찾아 O 채세요.
5. 귀여운 산수유 특산물에 있는 고를 이야기해 주세요. 귀여운 산수유 특산물에 대해 알아보고, 기쁘고 싶은 곳을 찾아 O 채세요.
6. 귀여운 산수유 특산물에 있는 고를 이야기해 주세요. 귀여운 산수유 특산물에 대해 알아보고, 기쁘고 싶은 곳을 찾아 O 채세요.

2. 놀이하기

귀여운 특산물을 소개해 주세요. 귀여운 특산물을 소개해 주세요. 귀여운 특산물을 소개해 주세요.



1. 귀여운 특산물을 소개해 주세요. 귀여운 특산물을 소개해 주세요. 귀여운 특산물을 소개해 주세요.
2. 귀여운 특산물을 소개해 주세요. 귀여운 특산물을 소개해 주세요. 귀여운 특산물을 소개해 주세요.
3. 귀여운 특산물을 소개해 주세요. 귀여운 특산물을 소개해 주세요. 귀여운 특산물을 소개해 주세요.
4. 귀여운 특산물을 소개해 주세요. 귀여운 특산물을 소개해 주세요. 귀여운 특산물을 소개해 주세요.
5. 귀여운 특산물을 소개해 주세요. 귀여운 특산물을 소개해 주세요. 귀여운 특산물을 소개해 주세요.
6. 귀여운 특산물을 소개해 주세요. 귀여운 특산물을 소개해 주세요. 귀여운 특산물을 소개해 주세요.

18~19p

1. 탐구하기

귀여운 크리스마스 다사들의 날 복제를 하고, 맞는 말을 찾아 O 채세요.



크리스마스

2. 놀이하기

귀여운 크리스마스 다사들의 날 복제를 하고, 맞는 말을 찾아 O 채세요.

| | | | | | |
|---|---|---|---|---|---|
| 산 | 돌 | 돌 | 관 | 작 | 박 |
| 배 | 별 | 외 | 금 | 성 | 구 |
| 대 | 수 | 대 | 배 | 사 | 화 |
| 고 | 계 | 수 | 고 | 표 | 외 |
| 신 | 채 | 홍 | 외 | 안 | 공 |
| 돌 | 신 | 우 | 안 | 번 | 기 |
| 미 | 조 | 조 | 나 | 배 | 죽 |
| 귀 | 기 | 방 | 나 | 무 | 방 |
| 수 | | | | | |

다들 복제를 해서 복제 복제를 복제

1. 귀여운 크리스마스 다사들의 날 복제를 하고, 맞는 말을 찾아 O 채세요.
2. 귀여운 크리스마스 다사들의 날 복제를 하고, 맞는 말을 찾아 O 채세요.
3. 귀여운 크리스마스 다사들의 날 복제를 하고, 맞는 말을 찾아 O 채세요.
4. 귀여운 크리스마스 다사들의 날 복제를 하고, 맞는 말을 찾아 O 채세요.
5. 귀여운 크리스마스 다사들의 날 복제를 하고, 맞는 말을 찾아 O 채세요.
6. 귀여운 크리스마스 다사들의 날 복제를 하고, 맞는 말을 찾아 O 채세요.



어린이 국토 체험 워크북

섬진강 따라가는 역사와 도시 이야기

펴낸날: 2022년 12월 1일

펴낸곳: 국토교통부, 국토연구원

기획: 국토연구원 청소년 국토교육 지원사업단

편집: 출판기획 이즈

디자인: 김윤현 / 일러스트: 이윤채

감수: 예민지(두루초 교사), 윤선희(연양초 교사), 이은아(갈매초 교사), 최수미(양강중 교사)

주소: 30147 세종특별자치시 국책연구원로 5 (반곡동)

전화: 044-960-0114 (대표)

홈페이지: www.krihs.re.kr



공공누리

공공저작물 자유이용허락