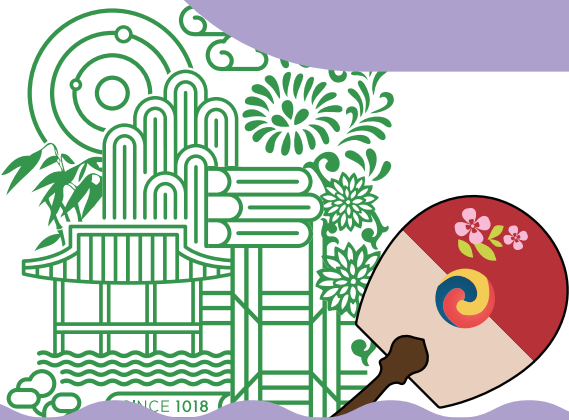
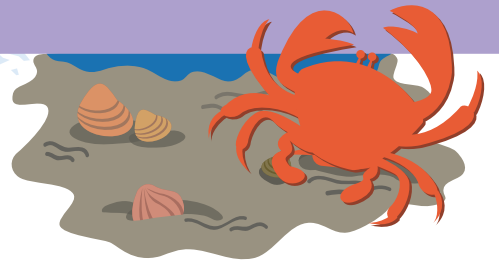
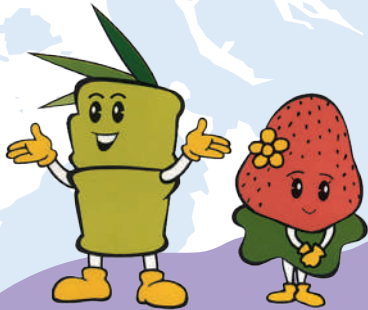


어린이 국토 체험 워크북

# 역사가 따라가는

# 역사와 도시 이야기



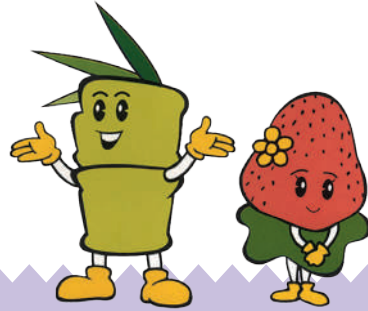
국토교통부 · 국토연구원



어린이 국토 체험 워크북



# 영산강 따라가는 영산강 역사와 도시 이야기



## 차례

영산강-2P

담양-4P

나주-10P

빛가람혁신도시-14P

함평-16P

해답






## 하늘에서 본 영산강

교과 연계(중학년)

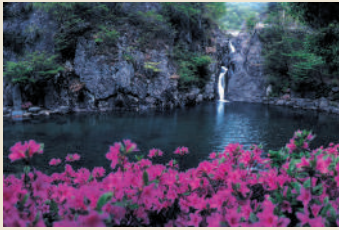
사회 3-1 1. 우리 고장의 모습

사회 3-1 2. 우리가 알아보는 고장 이야기

사회 4-1 1. 지역의 위치와 특성

 영산강은 전라남도 담양에서 시작해 광주, 나주, 목포를 지나 서해로 흘러드는 강이에요. 영산강의 여러 모습들을 살펴보고, 영산강이 지나는 고장이나 지명 중에서 가 보고 싶은 곳을 찾아 ○ 하세요.

### 가마골 용소



전라남도 담양군 ©

용소는 영산강 물줄기가 처음 시작한 발원지예요. 가마골은 도자기를 굽던 가마가 많은 마을, 용소는 용이 살았던 연못이라는 뜻이에요.

### 황룡강



전라남도 담양군 ©

황룡강은 영산강으로 흘러들거나 영산강에서 갈려 나온 물줄기 중에서 가장 긴 하천이에요. 황룡강 주변에는 황룡동, 황룡마을, 어룡동 등 '용' 자가 들어간 마을이 많아요.

### 영산강 하굿둑



전라남도 영암군 ©

우리나라 최초의 하굿둑이에요. 서해 바닷물이 영산강으로 올라오는 것을 막아주고 농경지에 풍부한 물을 공급해 주어요.

### 담양호



전라남도 담양군 ©

영산강 상류에 있는 저수지로, 담양 주변의 논과 밭에서 농사지를 때 필요한 물을 공급해요. 호수를 가로지르는 나무 다리와 돌레길이 있어 산책하기 좋아요.

### 나주평야



전라남도 함평군 ©

영산강 중류에 넓게 펼쳐진 평야예요. 근처의 호남평야와 함께 우리나라의 대표적인 곡창지대예요.

### 영산강은... | 사회

영산강은 한강, 낙동강, 금강과 더불어 우리나라의 4대강으로 꼽혀요. 특히 영산강은 호남 지역의 드넓은 논과 밭에 농사지를 물을 공급하기 때문에 '호남의 젖줄'이라고도 불러요.

### 거리


광주에 있는 영산강문화관의 마스코트예요. '영산강의 요정'으로도 불리는 거리는 쌀알 모양에서 따왔어요.



거리



## 영산강 다가기

 영산강은 가마골 용소에서 처음 시작되어 서해바다로 흘러들어요. 다음 중 영산강과 관계있는 것을 모두 골라 ○ 하세요.

김제평야

용

나주평야


담양호

하굿둑

고양이

청평호



 영산강은 옛날에는 오염되고 더러웠던 적이 있었는데 주민들의 '영산강 살리기' 노력으로 깨끗해졌어요. 내가 마을 주민이라면 영산강을 보호하기 위해 어떤 일을 할지 써 보세요.

주말마다 영산강 쓰레기 줍기를 실천해요.

영산강에 사는 물고기를 조사하고 보호해 줘요.

영산강을 생태하천으로 만들 것을 제안해요.



### 지식 한 발짝

#### 영산강 이름의 유래

영산강이라는 이름은 옛날 나주에 있었던 '영산포'라는 마을 이름에서 생겨났다고 해요. 영산포는 배가 드나드는 항구 마을이었어요. 조선시대에 영산포에는 세금으로 거둔 쌀을 모아 배를 이용해 한양으로 실어나르는 중요한 창고가 있었어요.



영산강 유역 주민들의 사랑의 배



## 하늘에서 본 담양



QR코드를 스캔하여  
담양 주변의 모습을  
동영상으로 감상하세요.

교과 연계(중학년)  
사회 3-1 1. 우리 고장의 모습  
사회 3-1 2. 우리가 알아보는 고장 이야기  
사회 4-1 1. 지역의 위치와 특성

담양은 우리나라의 멋과 맛을 느낄 수 있는 고장이예요. 담양의 자랑거리를 살펴보고 지도에서 가보고 싶은 곳을 찾아 ○하세요.

### ○ 대나무 축제



© 민원  
담양문화체육관광과

담양에서는 해마다 5월이면 대나무를 주제로 축제가 열려요. 대나무 공예품 만들기, 대나무로 만든 악기 공연 등 흥미로운 체험 행사가 가득해요.

### ○ 관방제림



© 담양군청

장마나 홍수로 인한 피해를 막기 위해 만든 숲이에요. 조선시대에 만들어졌기 때문에 300~400년의 나이를 먹은 나무들이 길게 이어져 있어요.

### ○ 소쇄원



© 담양군청

조선시대의 정원으로 국가에서 문화재로 지정한 명승지예요. 계곡과 폭포 등 있는 그대로의 자연과 정자가 어우러진 아름다운 곳이에요.

### ○ 죽녹원



© 담양군청

울창한 대숲이 펼쳐진 대나무 정원이예요. 대나무가 뻗뻗하게 들어서 있는 산책로에서는 산림욕을 즐길 수 있어요.

### ○ 가사문학관



© 담양군청

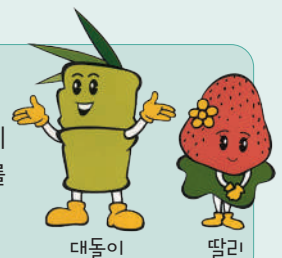
가사는 우리나라 고유의 시가로 시와 산문의 중간 형태예요. 가사문학관에서는 송순의 <면양집>, 정철의 <송강집> 등 귀중한 가사 관련 유물을 볼 수 있어요.

### 담양은... | 역사

담양은 자연환경과 우리의 전통이 잘 어우러진 고장이예요. 조선시대의 정자와 정원의 아름다움을 느낄 수 있는 소쇄원, 전통 시가인 가사에 대해 공부할 수 있는 가사문학관이 있어요.

### 대돌이와 딸리

담양의 마스코트는 '대돌이'와 '딸리'예요. 담양의 특산품인 대나무와 딸기를 본떠서 만들었어요.



대돌이

딸리



조선시대의 시조 작가 윤선도는 담양에서 많이 볼 수 있는 이 나무의 아름다움을 담아 시조를 지었어요. 아래의 시조를 읽고 어떤 나무에 대한 시조인지 빈칸에 써 보세요.

나무도 아닌 것이 풀도 아닌 것이  
곧기는 누가 시키며 속은 어찌 비었느냐  
저렇게 사시에 푸르니 그를 좋아하노라



뜻 풀이: 나무도 아니고 풀도 아닌 것이, 곧은 것은 누가 시킨 것이며 속은 어찌 비어 있을까. 저렇게 사계절을 푸르르니 그를 좋아하는 것이다.

Empty rounded rectangular box for writing the answer.

대나무는 줄기가 원통형으로 가운데가 비어 있고 잎은 반들반들해요. 대나무 줄기와 잎을 활용하는 방법을 보고 알맞은 것끼리 연결하세요.

패랭이

대나무의 잎이에요. 갈아서 약으로 쓰거나 볶아서 차로 만들어 먹어요.

대나무 숲

옛날에 신분이 낮은 사람들이 쓰던 것이에요. 대를 가늘게 쪼개서 엮어 만들었어요.

대밭

대나무를 높은 온도에서 구워서 만들어요. 냄새를 제거하고 공기를 깨끗하게 정화하는 효과가 있어요.

댓잎

가늘게 쪼갠 대나무를 실로 엮어서 만든 가리개예요. 전통 한옥에서 햇빛을 가리거나 장식하는 목적으로 사용했어요.



## 하늘에서 본 삼지내 마을

교과 연계(중학년)

사회 3-1 1. 우리 고장의 모습

사회 3-1 2. 우리가 알아보는 고장 이야기

사회 4-1 1. 지역의 위치와 특성

담양군 창평면에 있는 삼지내 마을은 느리게 사는 삶을 엿볼 수 있는 오래된 마을이에요. 삼지내 마을의 자랑거리를 살펴보고, 걷고 싶은 곳을 지도에 표시해 보세요.

### 남극루



©담양군청

조선 후기에 세워진 2층 누각이에요. 남극루라는 이름은 '장수'의 뜻을 지닌 남극성에서 따왔는데, 노인들이 장수하며 즐겁게 살라는 뜻이 담겨 있다고 해요.

### 고재선 가옥



©문화재청

대문채와 사랑채, 안채, 헛간 등으로 구성된 기와집이에요. 전라남도 민속자료 제5호로 지정되었어요.

고재환 가옥

슬로시티 삼지내 마을

고정주 고택

남극루

### 고정주 고택



©문화재청

솟을대문이 당당하게 우뚝 서 있는 한옥이에요. 한국의 전통적인 양반집으로 일제강점기인 1913년에 지었다고 해요.

### 돌담길



©문화재청

삼지내 마을의 집들은 돌로 쌓아 올린 담으로 둘러싸여 있어요. 돌담을 따라 골목길을 걷다 보면 수백 년 전의 옛날로 돌아간 느낌이에요.

### 창평면사무소



©한국관광공사

전통 한옥 모양으로 지어진 면사무소에요. 안뜰로 들어가면 잘 가꾸어진 정원이 있고, 돌담을 지나 뒤쪽으로 가면 2층으로 지어진 한옥을 볼 수 있어요.

### 삼지내 마을은... | 사회

2007년 아시아 최초로 지정된 슬로시티예요. 삼지내에는 삼지천이라고도 하는데, 세 방향에서 흘러오는 물줄기가 한 곳으로 합쳐지는 마을이라고 해서 붙은 이름이에요.

### 슬로시티

슬로시티는 '느리게 살아가는 도시'라는 뜻이에요. 자연과 전통문화를 잘 지키면서 느리지만 행복하게 사는 것을 실천하는 운동이에요.







2007년 삼지내 마을이 슬로시티로 지정된 후, 2019년에는 담양군 전체가 슬로시티가 되었어요. 아래에서 마음에 드는 낱말을 골라 슬로시티인 담양을 소개하는 짧은 글을 써 보세요.

느리게      달팽이      자연의 속도

복잡한      천천히      여유 있는

빠리 빠리      슬로푸드      인공 조미료

경쟁      불편한

.....

.....

삼지내 마을의 '달팽이 가게'에서는 시간과 정성을 들여 만드는 슬로푸드를 팔아요. 내가 주인이라면 달팽이 가게에서 어떤 먹거리를 팔고 싶은지 써 보세요.



슬로푸드는 천천히 시간을 들여서 만들고 먹는 음식을 말해요. 주문하면 금방 나오는 패스트푸드와 반대되는 음식이지요. 쌀엿, 한과, 빵튀기, 식혜, 한우 국밥 등이 슬로푸드랍니다.

내가 달팽이 가게의 주인이라면  
.....를 팔 거예요.

왜냐하면.....

.....



소쇄원은 자연과 잘 어울리는 아름다운 정원이예요. 소쇄원의 안채와 사랑채 건물을 살펴보고, 광풍각을 멋지게 색칠해서 꾸며 보세요.



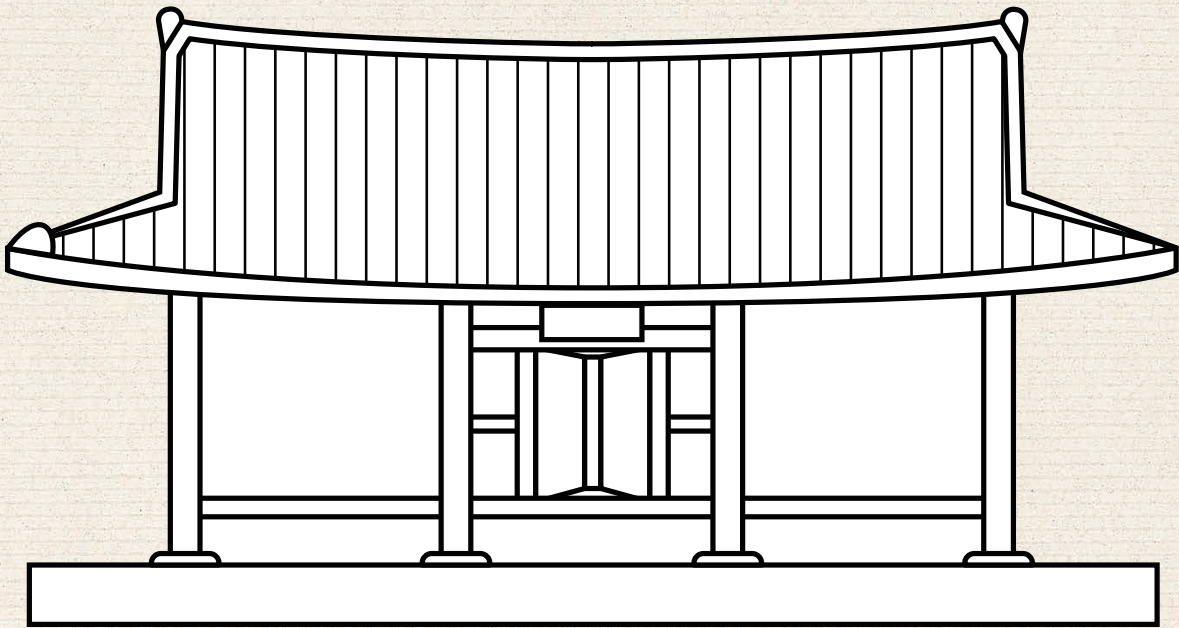
©한민국립민속박물관

주인이 머물던 안채인 제월당



©한민국립민속박물관

손님들을 맞이하던 사랑채인 광풍각



지식 한 발짝

면양정

담양에는 소쇄원 외에도 송강정, 면양정, 식영정 등 조선 시대의 유명한 문인들이 담양의 아름다운 경치를 감상하며 시를 읊었던 이름난 정자들이 많아요. 면양정을 세운 송순은 <면양정가>라는 가사도 지었는데, 이 작품은 담양 지역의 뛰어난 경치와 자신의 심정을 읊은 가사예요.



©한민국립민속박물관

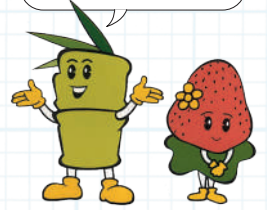


## 담양 낱말 찾기

담양과 관계있는 낱말들을 찾아 ○로 묶으세요.

|   |    |   |   |   |   |   |   |
|---|----|---|---|---|---|---|---|
| 솔 | 달  | 거 | 람 | 눈 | 타 | 졌 | 서 |
| 어 | 센  | 팡 | 노 | 불 | 파 | 면 | 속 |
| 에 | 넥  | 바 | 이 | 사 | 와 | 양 | 고 |
| 머 | ○대 | 간 | 슴 | 들 | 의 | 정 | 꽃 |
| 민 | ○돌 | 등 | 니 | 던 | 와 | 쳐 | 중 |
| 기 | ○이 | 무 | 안 | 소 | 쇄 | 원 | 피 |
| 가 | 득  | 삼 | 지 | 내 | 동 | 란 | 가 |
| 물 | 빨  | 운 | 살 | 란 | 쳐 | 비 | 사 |

낱말은 가로, 세로,  
대각선으로 찾으세요.



### 보기

대돌이   달팡이   면양정   가사   소쇄원   삼지내

1. 담양의 특산인 대나무를 본뜬 담양의 마스코트 이름이에요.
2. 아시아 최초로 슬로시티로 지정된 마을이에요 . 골목마다 구불구불 돌담길이 있어요.
3. <면양정가>를 지은 송순이 고향인 담양으로 돌아와 세운 정자예요.
4. 느리게 살아가는 슬로시티의 마스코트예요. 천천히 느리게 흘러가는 시간을 상징해요.
5. 조선시대의 시가로 시조와 함께 유행했던 문학 양식이에요. 담양에는 OO문학관이 있어요.
6. 조선시대 정원 중에서 가장 아름다운 정원이라는 평을 받아요. 정원 안에 제월당과 광풍각이 있어요.



## 하늘에서 본 나주



QR코드를 스캔하여  
나주·빛가람혁신도시의 모습을  
동영상으로 감상하세요.

교과 연계(중학년)  
사회 3-1 1. 우리 고장의 모습  
사회 3-1 2. 우리가 알아보는 고장 이야기  
사회 4-1 1. 지역의 위치와 특성

나주는 나주평야의 중심에 자리잡은 오랜 역사를 가진 고장이예요. 나주시의 자랑거리를 살펴보고 지도에서 가 보고 싶은 곳을 찾아 ○ 하세요.

**○ 나주호**  
우리나라에서 가장 큰 농업용 저수지예요. 농작물이 자라기에 알맞은 온도의 물을 공급하기 위해 저수지 표면에 있는 물만 뜰 수 있는 특수 취수탑이 있어요.  
©한양대학교농업연구원

**○ 흥어거리**  
옛 영산포구 자리에 있는 흥어 가게 거り예요. 영산포의 특산물인 흥어는 흑산도를 비롯한 근처의 섬에서 잡은 흥어를 상하지 않게 잘 발효시켜서 독특한 맛이 나는 게 특징이에요.  
©한양대학교농업연구원

**○ 느리지 전망대**  
굽이굽이 흘러가는 영산강의 아름다운 풍경을 볼 수 있는 곳이에요. 전망대에 올라가면 한반도와 닮은 지형을 볼 수 있어요.  
©한양대학교농업연구원

**○ 금성관**  
조선시대에 사신들이나 중앙의 관리들이 왔을 때 머물던 숙소예요. 임진왜란 때 의병장 김천일이 이곳에서 의병들과 함께 전쟁에 나가는 의식을 치렀어요.  
©전라남도민국립중앙도서관

**○ 금학헌**  
금학헌이란 '거문고 소리를 들으며 학처럼 고고하게 살고자 하는 군자의 마음이 깃든 집'을 뜻해요. 조선 시대에 왕의 명령을 받아 나주에 내려온 벼슬아치들이 살림집으로 사용했어요.  
©만남도서관

### 나주시는... | 역사

전라도는 '전주'와 '나주'의 앞글자를 따서 만든 이름이에요. 나주는 예로부터 쌀, 누에고치, 면화의 산지로 유명했어요. 특히 나주 배는 임금님께 바치는 진상품이었어요.

### 배돌이와 흥돌이

배돌이와 흥돌이는 나주시를 대표하는 캐릭터예요. 나주의 특산물인 배와 흥어를 상징해요.



배돌이

흥돌이



## 나주 다가가기

나주의 특산물을 소개하는 신문 기사의 일부분이에요. 무엇에 대한 소개인지 알맞은 것끼리 이어 보세요.

나주 곶탕

달고 아삭한 맛이 일품인  는 나주하면 떠오를 정도로 대표적인 지역 특산물이다.

나주 배

김치, 된장, 요구르트,  등은 미생물의 발효 작용을 이용하여 만든 발효식품이다.

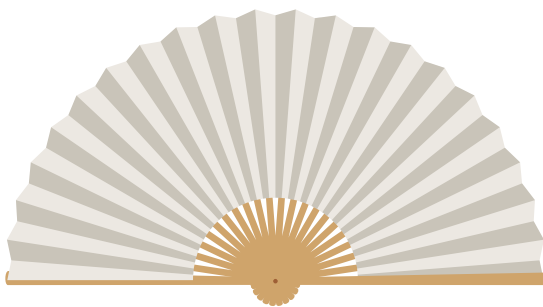
흥어

나주는 예로부터 소를 내다 파는 우시장이 많아 자연스레 쇠고기로 푹 끓여낸  이 발달하게 되었다.

나주 부채는 조선 최고의 부채로 명성이 자자해서 궁궐에서도 주문했을 정도예요. 나주 부채에 대해 살펴보고, 보기에서 알맞은 말을 골라 빈칸에 써 보세요.

보기

등글 접부채 나주 염색 바람



부채는 더울 때 손으로 흔들어  을 일으키는 물건이에요. 접었다 폈다 하는 부채를  또는 접부채라고 하고, 등글게 만든 것을  부채라고 해요.



부채살은 가는 대오리로 만들고, 종이나 형겔에 천연재료로 물을 들여  을 했어요. 예로부터  는 전주와 함께 전국에서 가장 질이 좋은 부채가 나는 곳이었어요.



## 나주 탐구하기

나주는 백제시대부터 일제강점기까지 많은 역사 유적을 가진 도시예요. 다음 설명을 읽고 서로 관계 있는 나주의 유적지를 바르게 연결해 보세요.



금성관

고려시대에 지은 성으로, 고을을 둘러싼 성벽과 동서 남북 네 방향으로 난 4대문을 갖추고 있어요.



금학헌

지역의 지방 관리가 살았던 살림집으로, '거문고 소리를 들으며 학처럼 고고하게 사는 집'이라는 뜻이에요.



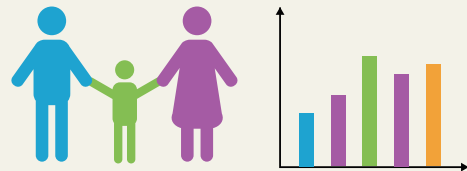
나주읍성

외국에서 사신이 방문하거나 나라의 높은 관리가 내려왔을 때 묵었던 숙소였어요.

나주시의 땅 넓이는 서울시와 비슷하지만, 인구는 서울시의 100분의 1 정도예요. 나주시에 더 많은 사람들이 와서 살게 하려면 어떻게 하면 좋을지 아이디어를 써 보세요.



### 나주시의 인구를 늘리기 위한 방법



1.

2.



나주역은 일제강점기에 나주학생독립운동이 일어났던 곳이에요. 나주학생운동에 관한 만화를 보면서 빈 곳에 그림을 그리고 말풍선에 알맞은 대사도 넣어보세요.

|   |   |
|---|---|
|   |   |
| <p>일제강점기인 1929년. 나주에서 광주로 통학하던 기차역에서 일본 학생들이 우리나라 여학생에게 심한 장난을 쳤어요.</p>       | <p>이를 보고 화가 난 우리나라 남학생이 일본 학생에게 달려들었어요. 그러다가 일본과 조선 학생들이 뒤엉켜 싸우게 되었어요.</p>    |
|   |   |
| <p>하지만 일본 경찰은 오히려 일본 학생들의 편을 들었어요. 이 소식을 듣고 몹시 화가 난 학생들은 반대 시위를 벌이기로 했어요.</p> | <p>광주에서 일어난 학생시위운동은 전국으로 퍼져 1930년 5월까지 전국 곳곳에서 대한 독립을 외치며 일본 반대 운동을 펼쳤어요.</p> |



지식 한 발짝

나주학생독립운동기념관

나주학생독립운동은 3.1운동, 6.10만세운동과 함께 일제강점기에 일어난 3대 독립운동 중 하나예요. 독립운동의 원인이 된 사건이 일어난 옛 나주역 역사 옆에 기념관을 세워 학생운동을 기념하고 있어요.



©정리난도



## 하늘에서 본 빛가람혁신도시



QR코드를 스캔하여  
나주·빛가람혁신도시의 모습을  
동영상으로 감상하세요.

교과 연계(중학년)  
사회 3-1 1. 우리 고장의 모습  
사회 3-1 2. 우리가 알아보는 고장 이야기  
사회 4-1 1. 지역의 위치와 특성



빛가람혁신도시는 광주광역시와 전라남도가 공동으로 세운 신도시예요. 혁신도시의 이모저모를 살펴보고 지도에서 가 보고 싶은 곳을 찾아 ○ 하세요.

### ○ 지석천 솔밭유원지



©한국관광공사

지석천은 영산강의 한 줄기로 예전에는 드들강이라고 불렸어요. 울창한 소나무 숲을 따라 강변 산책로가 멋지고 근처에는 캠핑장도 있어요.

### ○ 빛가람호수공원



©전라남도관광재단

빛가람혁신도시에 있는 빛가람호수공원은 전라남도에서 가장 큰 호수공원이예요. 다채로운 조명과 함께 음악에 따라 춤을 추는 음악 분수가 명물이에요.

### ○ 나주 향교



©전라남도관광재단

향교는 고려와 조선 시대에 지방에 있었던 교육기관으로 교육과 제사의 두 가지 기능을 맡았어요. 교실인 명륜당과 제사를 지내던 대성전을 살펴보면 향교의 모습을 짐작할 수 있어요.

### ○ 전라남도 산림자원연구소



©전라남도관광재단

산과 숲, 그곳에서 나는 자원을 관리하는 연구소이면서 휴식 공간이기도 해요. 자연을 직접 느낄 수 있는 숲 체험장, 하늘광장, 치유숲길 등이 있어요.

### ○ 도래 한옥마을



©전라남도관광재단

600여 년 전 조선시대의 모습이 잘 보존되어 있는 곳이에요. 멋스러운 기와집과 소박한 초가집, 황토와 돌을 섞어서 만든 돌담길 등 볼거리가 가득해요.

### 빛가람은... | 사회

빛가람은 빛(光, 빛)과 가람(江, 가람: 강의 옛말)에서 따온 말로, 광주와 나주의 지명을 합해서 지었어요. 혁신도시는 국토의 균형 있는 발전을 위해 나라에서 정한 미래형 도시예요.

### 빛가람 전망대

드넓은 빛가람호수공원이 한눈에 내려다보이는 전망대예요. 건물 안에는 혁신도시 전시관이 있어요.



©전라남도관광재단





우리나라에는 빛가람혁신도시 외에도 여러 지역에 혁신도시가 있어요. 전국의 혁신도시를 살펴보고, 빛가람혁신도시가 있는 곳을 찾아 ○ 하세요.

**혁신도시**

혁신도시는 공공기관을 지방으로 옮기면서 그 지역의 대학, 기업, 연구소 등과 지방자치단체가 서로 협력하면서 발전할 수 있도록 만든 미래형 도시예요. 2007년에 시작되어 2030년까지 3단계 개발이 진행되고 있어요.





# 하늘에서 본 함평



QR코드를 스캔하여  
함평 주변의 모습을  
동영상으로 감상하세요.

교과 연계 (중학년)  
사회 3-1 1. 우리 고장의 모습  
사회 3-1 2. 우리가 알아보는 고장 이야기  
사회 4-1 1. 지역의 위치와 특성

나비 축제로 유명한 함평은 함평만에 인접한 아름다운 고장이예요. 함평의 자랑거리를 살펴보고 지도에서 가 보고 싶은 곳을 찾아 ○ 하세요.



### ○ 용월리 지석묘군



원화마을 함평

‘고인돌’이라고도 하는 청동기 시대에 주로 만들어진 무덤이 모여 있어요. 우리나라는 전세계에서 고인돌이 가장 많이 남아 있는 나라예요.

### ○ 돌머리 해수욕장



함평관광공사

함평 서쪽에 바다로 머리를 숙 내밀고 있는 돌머리 해수욕장은 울창한 소나무숲과 저녁때 바다로 해가 지는 모습이 아름다운 곳이에요.

### ○ 붉가시나무 자생지



함평관광공사

붉가시나무는 우리나라 제주도와 남부 지방에서 주로 자라는 나무로 천연기념물이에요. 추위에 약해서 함평보다 북쪽으로 올라가면 거의 자라지 않아요.

### ○ 고막천 석교



전라남도 관광과

영산강의 한 갈래인 고막천에 있는 돌다리예요. 고려시대의 유물로, 넓다리 형식으로 만들어진 다리 중에는 우리나라에서 가장 오래되었어요.

### ○ 함평 엑스포공원



전라남도 관광과

봄철의 나비축제와 가을철의 국향대전이 열리는 곳이에요. 자연생태관, 나비전시관, 황금박쥐생태관, 문화유물전시관 등은 일년 내내 열려 있어요.

### 함평은... | 사회

함평은 나비축제로 전국에 널리 알려진 고장이예요. 나비와 각종 곤충, 식물을 전시한 함평자연생태공원, 함평만의 갯벌 체험관 등 생태 교육 체험장이 많아요.

### 함평의 소

함평군의 마스코트는 농촌생활을 상징하는 소예요. 함평에서는 지금도 전국에서 손꼽힐 만큼 큰 소시장이 열려요.

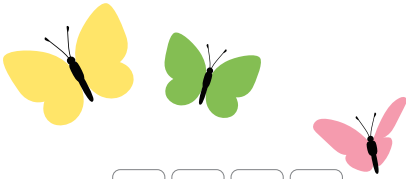




함평은 나비뿐 아니라 다채로운 볼거리들이 가득해요. 함평을 알리는 그림 카드에 알맞는 낱말을 <보기>에서 찾아 빈칸에 써 보세요.

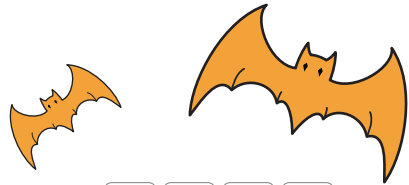
보기

황금박쥐 함평만 나비 축제 한우 붉가시나무 꽃무릇



□ □ □ □

해마다 이 축제가 열리는 봄철에는 전국에서 수많은 사람들이 함평을 찾아와요.



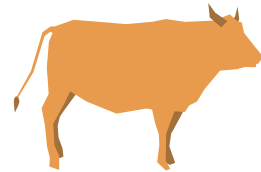
□ □ □ □

함평에서는 멸종 위기에 빠진 황금색의 이 동물이 발견되어서 화제가 되었어요.



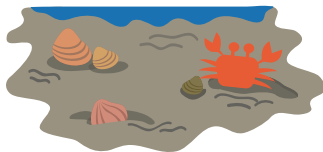
□ □ □ □ □

우리나라 제주도와 남부지방에서 주로 자라는 나무예요. 나무 재질이 붉은색이어서 이런 이름이 붙었어요.



□ □

함평의 대표 먹거리예요. 함평에는 전국에서 다섯 손가락 안에 꼽히는 우시장이 있어요.



□ □ □

함평군의 서쪽에 있는 바다로, 엄청나게 넓은 갯벌이 있어요. 습지 보호지역으로 지정되어 있어요.



□ □ □

함평 용천사 주변에 피는 꽃이에요. 꽃줄기가 30~50센티나 되며, 7,8월에 붉은색 꽃이 펴요.



지식 한 발짝

고인돌

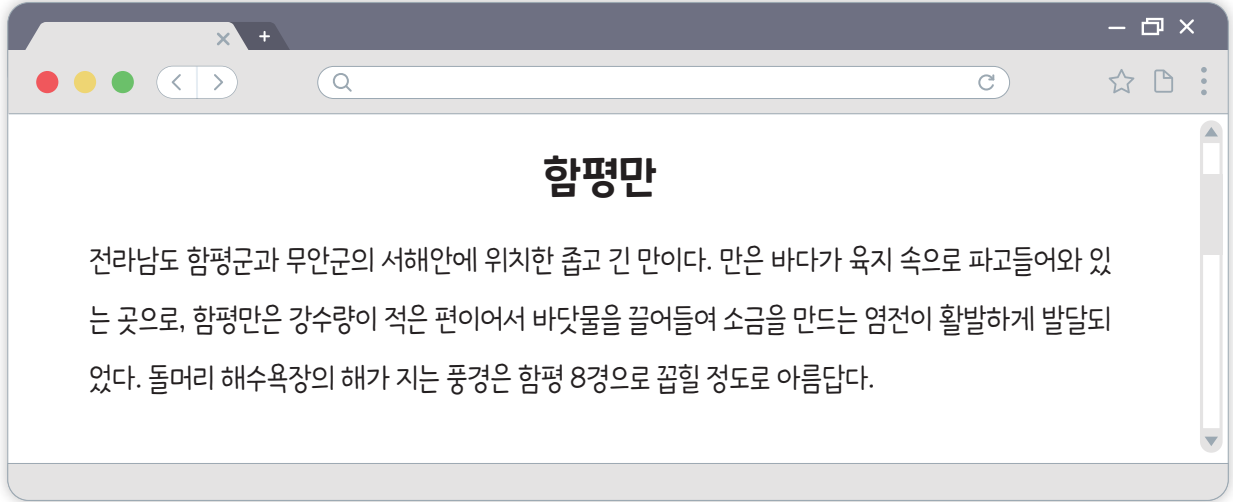
청동기 시대에 주로 만들어진, 지배층(부족을 다스리던 부족장과 같은 지배자와 그 가족들)의 무덤으로 추정되며 지석묘라고도 해요. 고인돌 아래에는 토기나 석기, 청동기 등의 유물이 남아 있어 당시의 사회 모습을 연구하는 데 매우 중요한 유적이에요.



함평군사무소 제공



함평에 위치한 함평만 갯벌에 대해 찾아 보았어요. 자료 화면을 읽어보고, 질문에 알맞은 답을 찾아 V표 하세요.



1. 함평만은 동해안에 위치한 곳이다.

YES

NO

2. 함평만에는 염전이 발달해 있다.

YES

NO

3. 돌머리 해수욕장은 함평에 있는 해수욕장이다.

YES

NO

4. 함평만은 전라북도 함평군에 있다.

YES

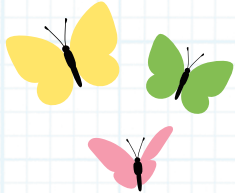
NO





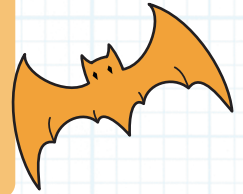
## 함평 낱말 찾기

함평과 관계있는 낱말들을 찾아 ○로 묶으세요.



|   |   |   |   |   |   |   |   |
|---|---|---|---|---|---|---|---|
| 유 | 나 | 소 | 고 | 석 | 교 | 여 | 돌 |
| 황 | 빛 | 시 | 위 | 금 | 성 | 구 | 머 |
| 에 | 금 | 바 | 배 | 사 | 와 | 마 | 리 |
| 고 | 람 | 박 | 고 | 효 | 의 | 화 | 해 |
| 인 | 치 | 등 | 쥐 | 던 | 이 | 의 | 수 |
| 돌 | 신 | 무 | 안 | 소 | 우 | 원 | 옥 |
| 미 | 조 | 사 | 나 | 비 | 축 | 제 | 장 |
| 붉 | 가 | 시 | 나 | 무 | 영 | 사 | 수 |

낱말은 가로, 세로,  
대각선으로 찾으세요.



### 보기

돌머리해수욕장   황금박쥐   고인돌   붉가시나무   나비축제   석교

1. 함평에서 봄철에 열리는 축제예요. 이 축제 덕분에 작은 농촌인 함평이 전국에 널리 알려졌어요.
2. 날아다니는 포유류로, 함평에서는 멸종위기에 빠진 황금색의 이 동물이 발견되어서 화제가 되었어요.
3. 영산강의 한 갈래인 고막천에 있는 돌다리예요. 넓다리 형식으로 만들어진 다리 중 우리나라에서 가장 오래되었어요.
4. 우리나라 제주도와 남부지방에서 주로 자라는 참나무과 나무로, 목재의 색깔이 붉그스름해요.
5. 함평만에 위치한 해수욕장이에요. 해가 지는 풍경이 아름다워 함평 8경에 속해요.
6. 청동기 시대에 주로 만들어진, 지배층의 무덤으로 추정되어요. 청동기 시대의 사회 모습을 알 수 있는 중요한 유적이에요.



14~15p

**14~15p**

**14.1** **14.2** **14.3** **14.4** **14.5** **14.6** **14.7** **14.8** **14.9** **14.10**

**14.11** **14.12** **14.13** **14.14** **14.15** **14.16** **14.17** **14.18** **14.19** **14.20**

**14.21** **14.22** **14.23** **14.24** **14.25** **14.26** **14.27** **14.28** **14.29** **14.30**

**14.31** **14.32** **14.33** **14.34** **14.35** **14.36** **14.37** **14.38** **14.39** **14.40**

**14.41** **14.42** **14.43** **14.44** **14.45** **14.46** **14.47** **14.48** **14.49** **14.50**

**14.51** **14.52** **14.53** **14.54** **14.55** **14.56** **14.57** **14.58** **14.59** **14.60**

**14.61** **14.62** **14.63** **14.64** **14.65** **14.66** **14.67** **14.68** **14.69** **14.70**

**14.71** **14.72** **14.73** **14.74** **14.75** **14.76** **14.77** **14.78** **14.79** **14.80**

**14.81** **14.82** **14.83** **14.84** **14.85** **14.86** **14.87** **14.88** **14.89** **14.90**

**14.91** **14.92** **14.93** **14.94** **14.95** **14.96** **14.97** **14.98** **14.99** **14.100**

16~17p

**16~17p**

**16.1** **16.2** **16.3** **16.4** **16.5** **16.6** **16.7** **16.8** **16.9** **16.10**

**16.11** **16.12** **16.13** **16.14** **16.15** **16.16** **16.17** **16.18** **16.19** **16.20**

**16.21** **16.22** **16.23** **16.24** **16.25** **16.26** **16.27** **16.28** **16.29** **16.30**

**16.31** **16.32** **16.33** **16.34** **16.35** **16.36** **16.37** **16.38** **16.39** **16.40**

**16.41** **16.42** **16.43** **16.44** **16.45** **16.46** **16.47** **16.48** **16.49** **16.50**

**16.51** **16.52** **16.53** **16.54** **16.55** **16.56** **16.57** **16.58** **16.59** **16.60**

**16.61** **16.62** **16.63** **16.64** **16.65** **16.66** **16.67** **16.68** **16.69** **16.70**

**16.71** **16.72** **16.73** **16.74** **16.75** **16.76** **16.77** **16.78** **16.79** **16.80**

**16.81** **16.82** **16.83** **16.84** **16.85** **16.86** **16.87** **16.88** **16.89** **16.90**

**16.91** **16.92** **16.93** **16.94** **16.95** **16.96** **16.97** **16.98** **16.99** **16.100**

18~19p

**18~19p**

**18.1** **18.2** **18.3** **18.4** **18.5** **18.6** **18.7** **18.8** **18.9** **18.10**

**18.11** **18.12** **18.13** **18.14** **18.15** **18.16** **18.17** **18.18** **18.19** **18.20**

**18.21** **18.22** **18.23** **18.24** **18.25** **18.26** **18.27** **18.28** **18.29** **18.30**

**18.31** **18.32** **18.33** **18.34** **18.35** **18.36** **18.37** **18.38** **18.39** **18.40**

**18.41** **18.42** **18.43** **18.44** **18.45** **18.46** **18.47** **18.48** **18.49** **18.50**

**18.51** **18.52** **18.53** **18.54** **18.55** **18.56** **18.57** **18.58** **18.59** **18.60**

**18.61** **18.62** **18.63** **18.64** **18.65** **18.66** **18.67** **18.68** **18.69** **18.70**

**18.71** **18.72** **18.73** **18.74** **18.75** **18.76** **18.77** **18.78** **18.79** **18.80**

**18.81** **18.82** **18.83** **18.84** **18.85** **18.86** **18.87** **18.88** **18.89** **18.90**

**18.91** **18.92** **18.93** **18.94** **18.95** **18.96** **18.97** **18.98** **18.99** **18.100**



어린이 국토 체험 워크북  
**영산강 따라가는 역사와 도시 이야기**

펴낸날: 2022년 3월 31일  
펴낸곳: 국토교통부, 국토연구원  
기획: 국토연구원 청소년 국토교육 지원사업단  
편집: 출판기획 이즈  
디자인: 김윤현  
감수: 예민지(두루초 교사), 윤선희(고운초 교사), 이은아(갈매초 교사), 최수미(양강중 교사)  
주소: 30147 세종특별자치시 국책연구원로5 (반곡동)  
전화: 044-960-0114 (대표)  
홈페이지: www.krihs.re.kr

