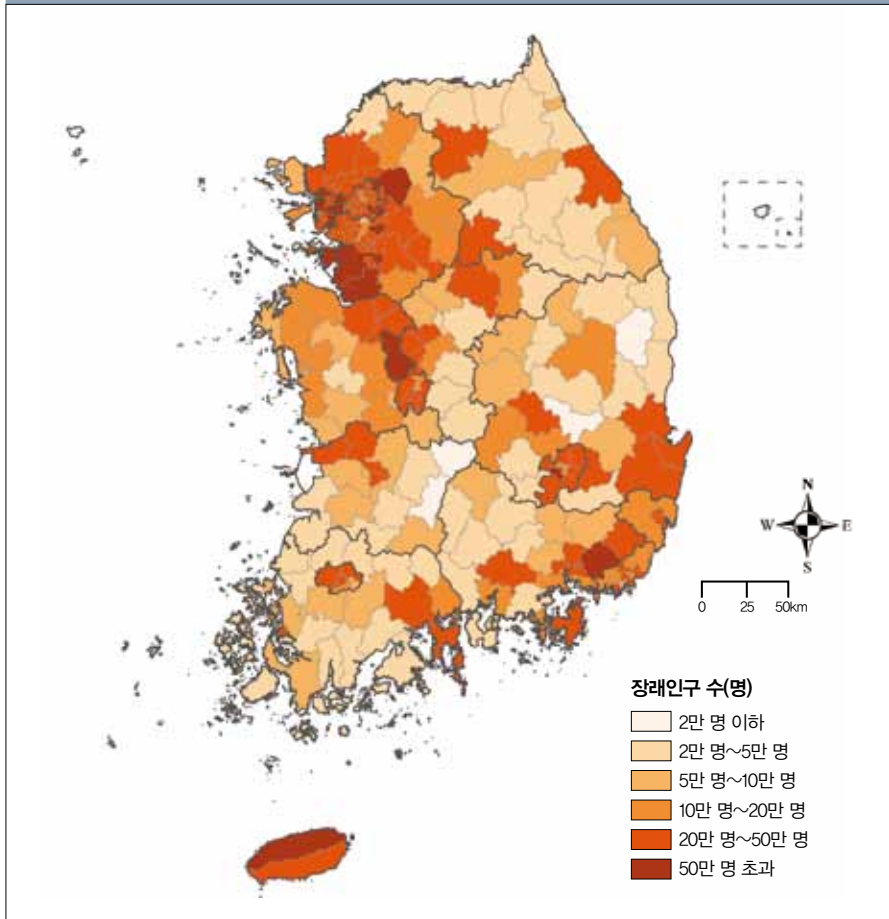
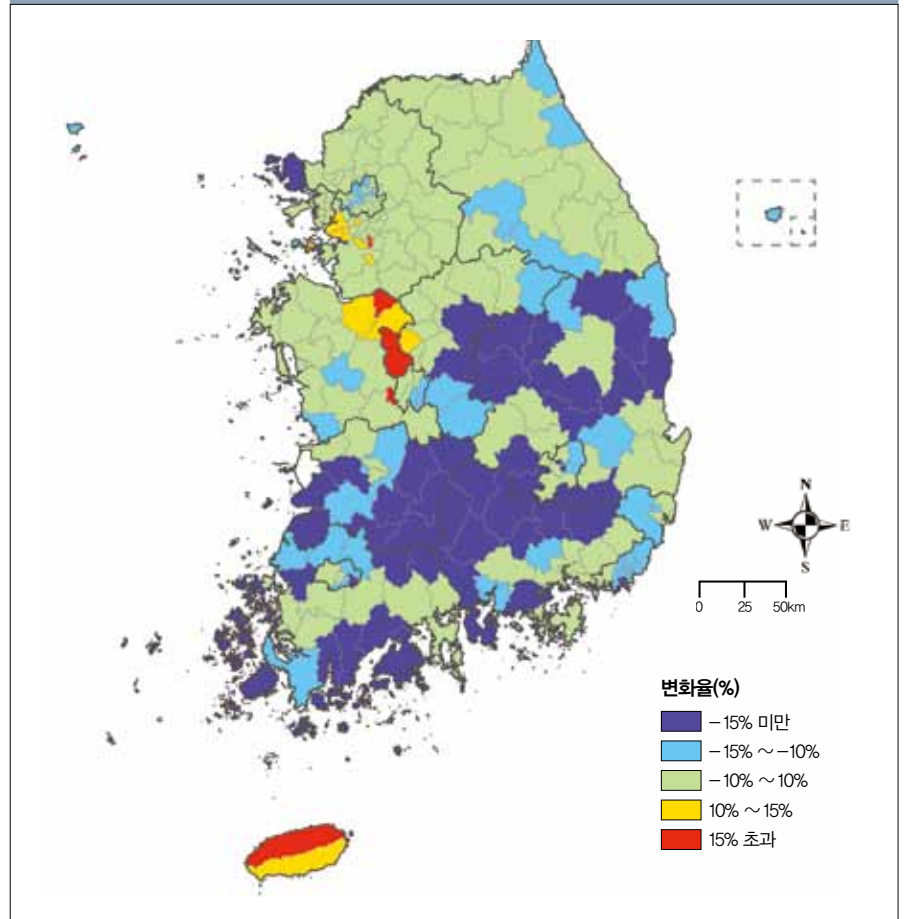


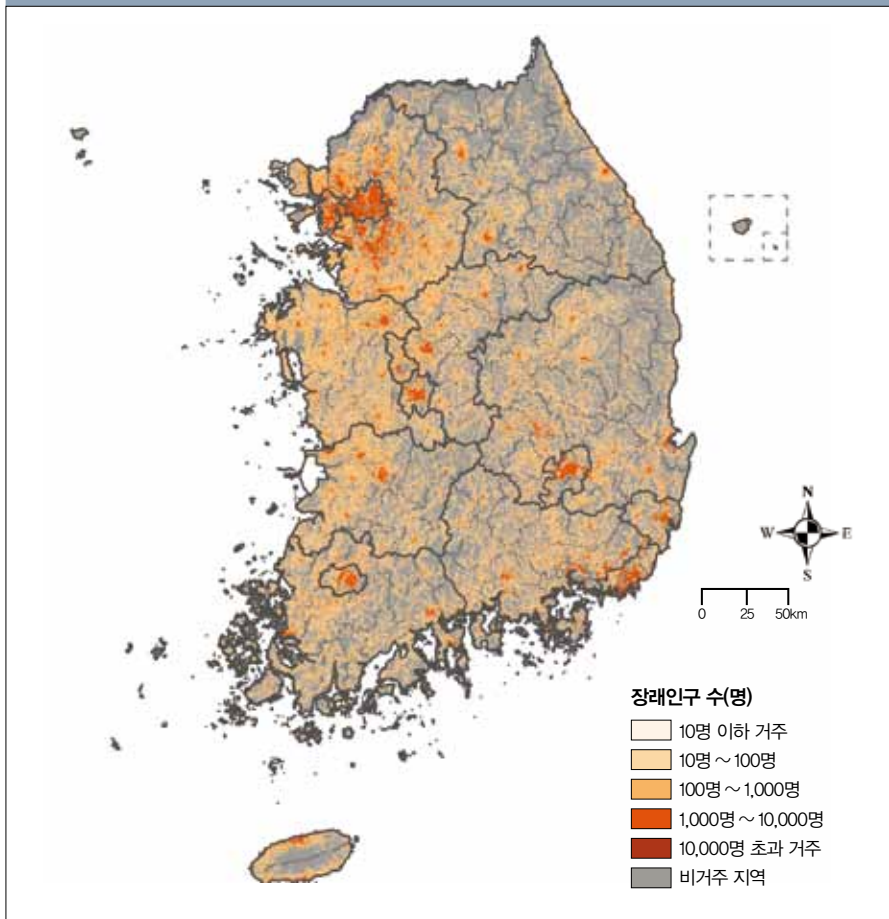
2040년 장래인구 (명, 시군구 단위)



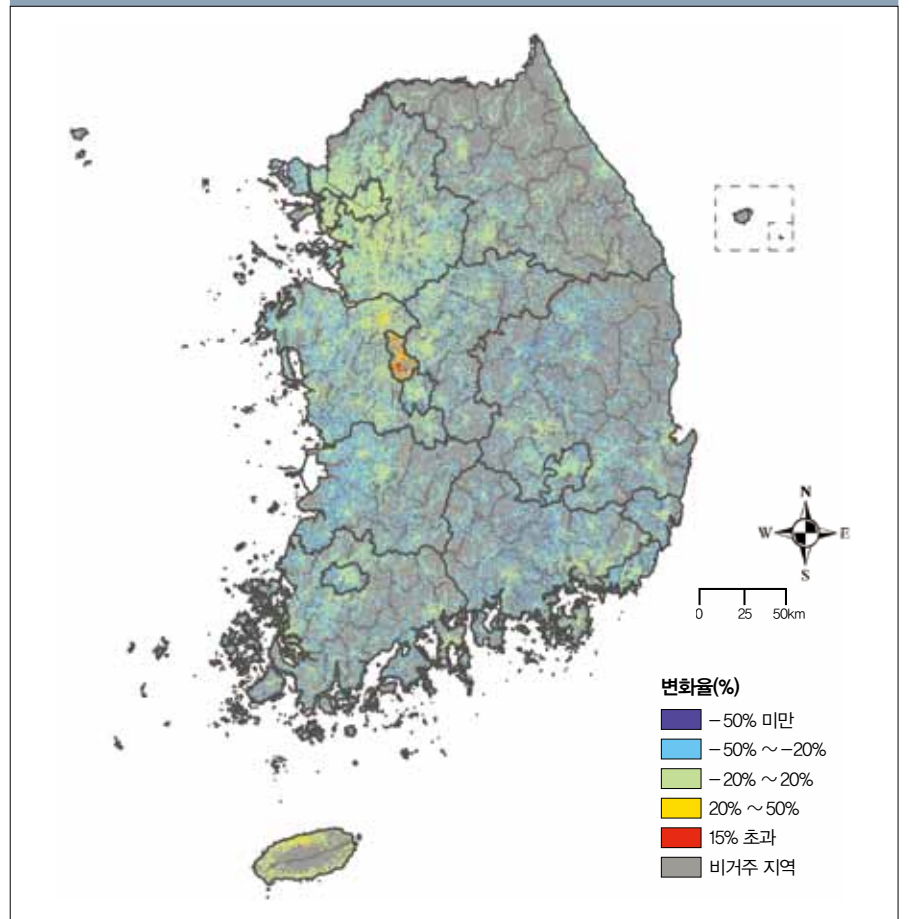
2020년 대비 2040년 장래인구 변화율 (% , 시군구 단위)



2040년 장래인구 (명, 500m 격자 단위)



2020년 대비 2040년 장래인구 변화율 (% , 500m 격자 단위)



'2040년 대한민국 장래인구분포 전망'은 2019년 통계청 장래인구추계를 토대로 전국을 500m 격자 단위(500m×500m)로 구분하고 인구변동요인을 고려한 코호트 요인법을 통해 격자별 장래인구를 추계한 결과입니다.
- 시군구 단위 장래인구는 격자 중심점을 활용해 시군구 경계로 집계한 것입니다.