

# 해외출장복명서

기 간: 2016. 3. 14 ~ 2016. 3. 18

출장지: 스리랑카, 콜롬보시

출장자: 오성호 연구위원

## I. 출장개요

1. 출 장 지 : 스리랑카 콜롬보시
2. 출장기간 : 2016. 3. 14 ~ 3. 18(2박 5일\_기내 2박)
3. 출 장 자 : 총 3명

소속	직급	성명
국토인프라연구본부	연구위원	오성호

### 4. 출장 목적

- 시범대상국인 스리랑카 교통 유관기관의 담당자 면담을 통해 사전에 조사했던 STDQ에 없는 교통데이터에 대한 대체 항목에 대한 논의
- 4월에 수행할 역량강화 프로그램 소개

### 5. 주요 수행 내용

- RDA(Road Development Authority;도로부) 업무협의
- 스리랑카 경찰청 업무협의
- 역량강화 프로그램 장소 섭외

## II. 출장일정

날짜	출발지	도착지	방문기관/ 장소	주요 수행업무	관계자
3.14 (월)	인천			출발	
3.15 (화)		콜롬보		도착	
	콜롬보		RDA	현지코디네이터 협의	- Mr. Janitha 외
3.16 (수)	콜롬보		RDA	도로부 관계자 업무협의	- Mr. I.M.J Keerthi, Mr.Dimnthu Fernando, Sampath Chandrasena 외
			경찰청	교통사고 자료 수집 및 역량강화 프로그램 소개	
			철도역	콜롬보 포트역 현장조사	
3.17 (목)	콜롬보		Waters Edge	역량강화 장소 섭외	- Erani Fernando 외
	콜롬보			출발	
3.18 (금)		인천		도착	

### III. 수행사항

#### 1. 현지코디네이터 업무협의

□ 일시 및 장소: 2016. 3. 15(화) 14:00 도로부

□ 참석자

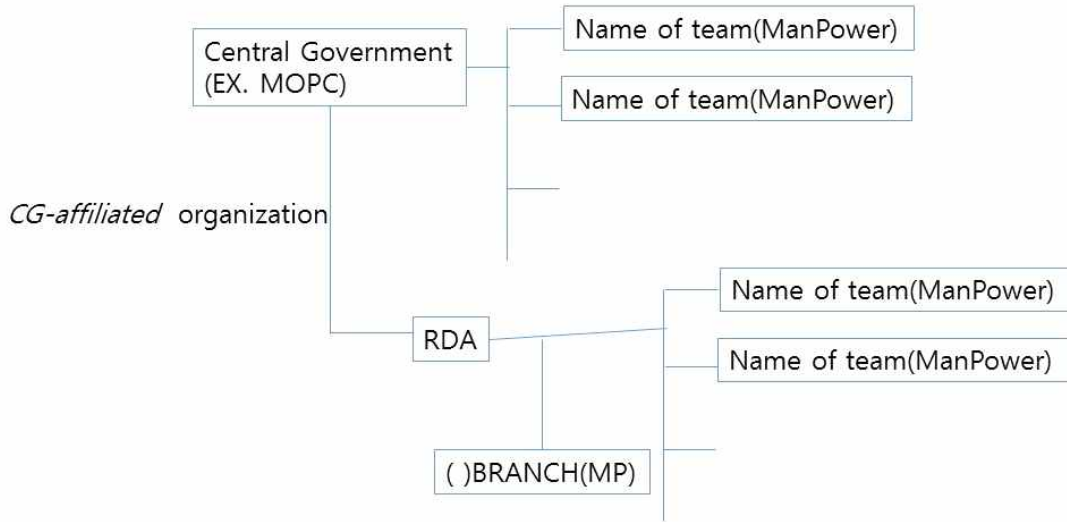
- 국토연구원 : 오성호 연구위원
- 현지코디네이터 : Mr. Janitha

□ 주요사항

- 스리랑카 교통 DB 조사 관련한 진행상황 점검 : 90% 진행 확인
- 새로운 교통 DB 조사 항목에 대한 설명 및 일정 조율 : 3월31일까지 마감
  - 스리랑카 교통관련 기관을 도로 철도 항만 및 공항으로 분류하여 중앙정부의 조직과 인적구성을 조사하여 조직구성 및 인력배치의 적정성 점검(신규조사항목 Man Power 참고)
  - 장래예측에 중요한 자료로 활용되는 대규모 개발에 대한 법정계획서 관리상태를 중앙정부와 지방정부로 구분하여 수집(신규 조사 항목 Development Plan, Transportation Plan 참고)



Man powers and structures of Organizations related with Highway



▲ 신규 조사 항목(Man powers)

II - 3. Development Plan

Type 1	Type 2	Planning? (Y/N)	Who Planned?	from when, latest, collection cycle			How to Access Data? (Web address; or organization)	Can you get it in USB?	English? (Y/N)	comment:
				Initial	Latest	Cycle				
National Development Plan:	-									
Local Development Plan:	-									

II - 4. Transportation Plan

Type 1	Type 2	Planning? (Y/N)	Who Planned?	from when, latest, collection cycle			How to Access Data? (Web address; or organization)	Can you get it in USB?	English? (Y/N)	comment:
				Initial	Latest	Cycle				
Plan for a Road (Official Plan)	Expressways									
	Arterials									
	Other roads									
Plan for a Railroad (Official Plan)	-									
Plan for an Aviation (Official Plan)	-									
Plan for a Port (Official Plan)	-									
Or Comprehensive Plan(Official Plan)	-									

▲ 신규 조사 항목(Development Plan, Transportation Plan)

## 2. 도로부(RDA) 업무협의

□ 일시 및 장소: 2016. 3. 16(수) 10:00 도로부

□ 참석자

- 국토연구원 : 오성호 연구위원

- 스리랑카 도로부 : Mr. I.M.J Keerthi, Mr.Dimnthu Fernando, Sampath Chandrasena 외

□ 주요사항

- (교통수요) Jica(일본)에서 2010년 STRADA 프로그램을 이용하여 수요예측 구축하였음
  - 2010년 스리랑카를 341개 존으로 구축(콜롬보 40개존)
  - JICA에서 2014년 Western Province(Gampaha, Colombo, Kalutara)의 활동기반 조사를 수행함
  - 이때 수행한 활동기반조사를 활용하여 2016년 현재 웨스턴 프라빈스 존 461개로 추가구분하여 스리랑카 전체 존은 현재 737개로 늘어남
  - 관련자료 구득 : Urban Transport Master Plan for Colombo Metropolitan Region and Suburbs
- 여객 O/D만 구축하였으며, 화물 O/D는 미구축한 상황임
- (역량강화) 역량강화 프로그램 소개 및 일정 논의
  - 2016년 4월 8일 개최, 참석 인원은 Road Development Authority, Sri Lanka Police, Ministry of Transport, Department of Motor Traffic, Sri Lanka Railway, Urban Development Authority 부서에 30인으로 구성 예정



▲ 도로부 관계자 업무협의회 1



▲ 도로부 관계자 업무협의회 2

### 3. 경찰청 업무협의

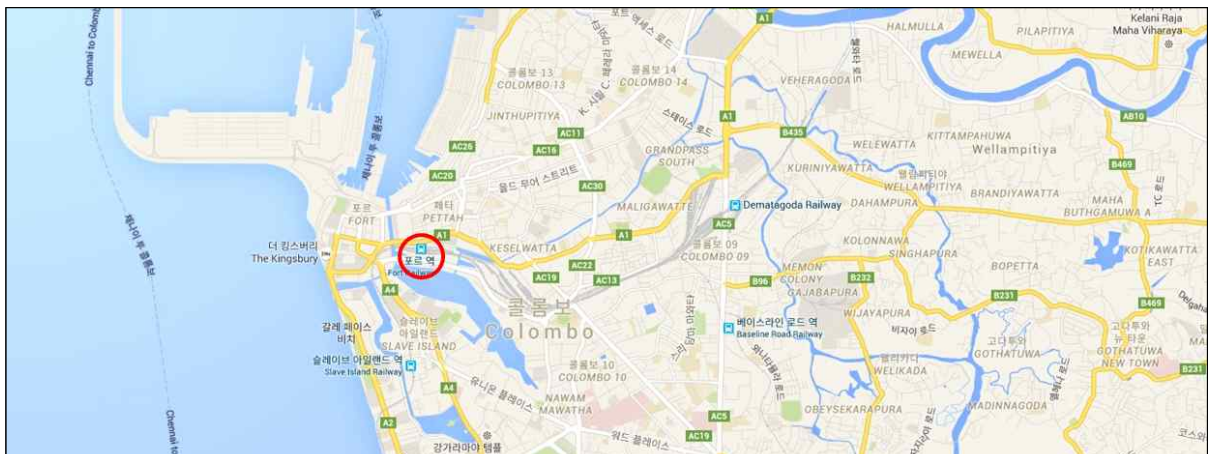
- 일시 및 장소: 2016. 3. 17(수) 14:00 경찰청
- 참석자
  - 국토연구원 : 오성호 연구위원
  - 스리랑카 경찰청
- 주요사항
  - (교통DB) 경찰청에서 보유하고 있는 교통사고 데이터는 CCTV 동영상 자료만 수집하고 있음
  - (역량강화) 역량강화 프로그램 소개 및 일정 논의
    - 2016년 4월 8일 역량강화 프로그램 참석 요청 : 참석가능
    - 교통사고 DB요청 : 확보하지 못함



▲ 경찰청 업무협의

#### 4. 현장조사

- 일시 및 장소: 2016. 3. 17.(수) 16:00 포트역
- 참석자
  - 국토연구원 : 오성호 연구위원
- 스리랑카의 철도는 콜롬보의 포트역을 중심으로 캔디, 골, 마타라 등 지역에 방사형 형태로 철도가 뻗어있음
- 열차 좌석은 3등급으로 구분되며, 1등급은 일부 장거리 열차에만 존재함
  - 1등석은 에어컨칸, 침대칸, 전망칸 등
  - 2등석은 대부분 기차에서 이용 가능한 칸으로 선착순 좌석제
  - 3등석은 가장 저렴한 좌석으로 서민들의 이용이 많아 항상 혼잡
- 포트역 내부에 대합실이 없어 기차 플랫폼에서 대기함



▲ 현장조사 지점



▲ 포트역 내부 1

▲ 포트역 내부 2

## 5. 역량강화 장소 섭외

□ 일시 및 장소: 2016. 3. 4(목) 10:00 Waters Edge

□ 참석자

- 국토연구원 : 오성호 연구위원
- Waters Edge Limited : Erani Fernando

□ 주요사항

- 역량강화 수행 장소 사전 답사 수행
  - 2016년 4월 8일 금요일 9:00~17:00 예약
  - 장소 및 제공 서비스 체크



CONFERENCE MENUS - 2016

Conference Menu 1

Morning Snack

Tandoori Chicken Sandwich with Green Chili  
Cantonese vegetable spring roll  
Sri Lankan Fish Cutlet  
Tea / Coffee

Lunch

Greek Salad with Kalamata Olive & Feta  
Crab, Prawn & Cuttlefish Salad with Tomato & Herb Dressing  
Chicken & Mango with Honey Sesame Orange Vinaigrette

Garlic Yellow Rice  
Vegetable Biryani

Fish Mustard curry or crumb fried fish  
Chicken Masala or chicken pepper ragout  
String Hopper Pilau  
Pancet Masala  
Brinjal Moju  
Black Dhal Makhani

Watalappam  
Chocolate Mousse  
Pineapple Flan

Evening Snack

Cake Sacher  
Tea / Coffee

Regular Price Rs. 2935.00+++

Conference Menu 2

Morning Snack

Bengali spiced chicken burger with mango chutney  
Mexican Fish Pastry  
Tempered Vegetable Spring Roll  
Tea / Coffee

Lunch

Greek Salad with Kalamata Olive & Feta  
Crab, Prawn & Cuttlefish Salad with Tomato & Herb Dressing  
Chicken & Mango with Honey Sesame Orange Vinaigrette

Steamed Basmati rice  
Mixed Vegetable fried rice

Mongolian Noodles  
Traditional Sri Lankan Chicken mustard stew or  
Chili Chicken With Cashew nuts  
Chinese Sweet & Sour Fish or  
Spicy Cajun Crumb fish with Tartare Sauce  
Sri Lankan Pork Curry or Double Fried Pork  
Brinjal Moju  
Tempered Potatoes  
Dhal Makhani with Spinach & Sweet Cumin

Triple Layer Chocolate mousse  
Crème Caramel  
English Bread & Butter pudding

Evening Snack

Chocolate Eclairs  
Tea / Coffee

Regular Price Rs. 3090.00+++

Conference Menu 3

Morning Snack

Chicken Tikka & Cheese Sandwich  
Cured Mutton Vol-au-vent  
Thai Vegetable Pastry  
Tea / Coffee

Lunch

Greek Salad with Kalamata Olive & Feta  
Crab, Prawn & Cuttlefish Salad with Tomato & Herb Dressing  
Chicken & Mango with Honey Sesame Orange Vinaigrette  
Assorted Pasta With Sundried Tomato & Cheese

Seafood Nasgوران

Vegetable Biryani or Thai Vegetable fried rice  
Mongolian Vegetables Noodles  
Pepper chicken with leek & mushroom or  
Chili Chicken  
Mutton Rogan josh or Mutton Black Pepper  
Sliced pork with garlic or  
Beef & kankang with garlic & oyster sauce  
Crumb Fried Fish  
Pancet Masala  
Tempered Potatoes  
Brinjal Moju  
Dhal Makhani

Sticky date pudding  
Brasso de Merce  
Fresh fruit Tartlets

Evening Snack

Mini Cupcake  
Tea / Coffee

Regular Price Rs. 3225.00+++

▲ Waters Edge 제공 서비스